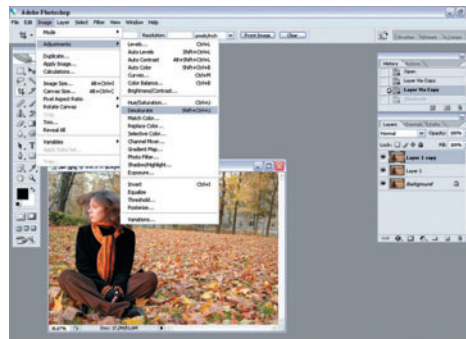
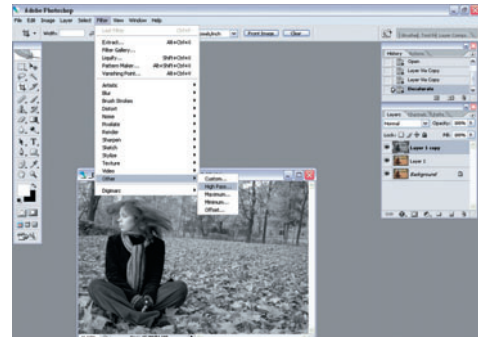


1 Для начала работы над фотографией необходимо сделать копию слоя background. Она будет рабочим слоем.

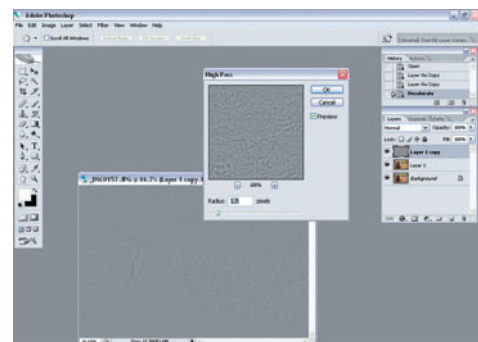


2 Фильтр High Pass (Высокий ключ) в некотором смысле действует как увеличительное стекло. То есть на рабочий слой накладывается маска, которая подчеркивает резкость. Чтобы применить High Pass, нужно создать копию рабочего слоя Layer > New > Layer via copy, а затем обесцветить ее Image > Adjustments > Desaturate (Изображение > Корректирование > Обесцвечивание).

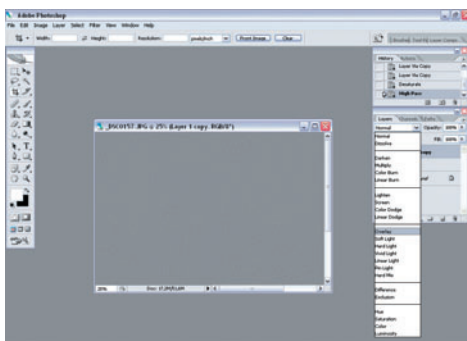


3 В нашем распоряжении обесцвеченный слой. На нем мы будем проводить операции с фильтром. Приступаем Filter > Other > High Pass (Фильтр > Другие > Высокий ключ).

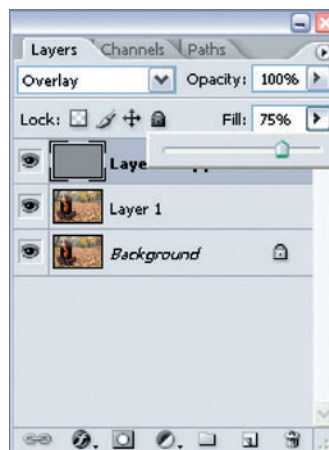
Совет! Обесцветить фотографию можно несколькими способами, но лучший для фильтра HighPass — Desaturate. Для удобства используйте горячие клавиши Shift+Ctrl+U



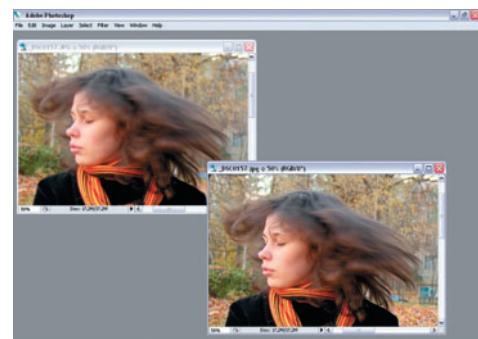
4 Теперь самое главное — выбор значения радиуса. Если установить слишком большое значение, можно увидеть нежелательные артефакты и пиксели. Поэтому действуйте аккуратно. Не торопитесь. Лучше всего выбирать значение до 3. Начните с 1,5.



5 Следующий шаг — выбор режима наложения слоя с фильтром High Pass на рабочий слой. Для этого необходимо в меню Layer при активном слое с фильтром выбрать режим Overlay (Перекрытие). На мониторе можно сразу видеть действие фильтра. Убирая видимость со слоя с High Pass, вы наблюдаете начальное изображение, а после включения видимости — результат.



6 Если вам покажется, что действия фильтра недостаточно, то просто скопируйте слой с фильтром. Чтобы четко регулировать процесс, меняйте прозрачность слоя. Ползунок Opacity (Непрозрачность) находится в палитре Layers.



Совет! Чтобы быстро последовательно свести слои, используйте команду Ctrl+E (Merge Down). Для сведения всех слоев сразу — Shift+Ctrl+E (Merge Visible)

7 Наконец, удовлетворительный результат достигнут, и вы хотите работать с изображением дальше или увековечить его. Для этого необходимо свести рабочий слой и слой с фильтром. Жмем Layer > Merge Down (Слой > Свести слои).