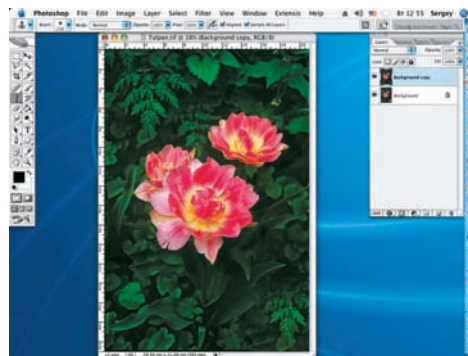
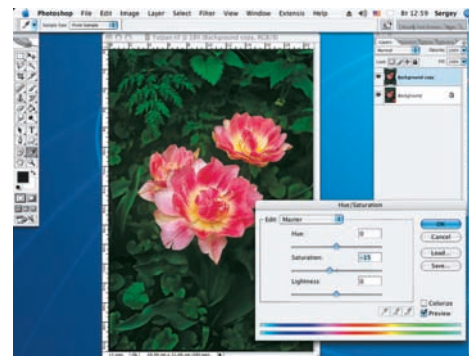


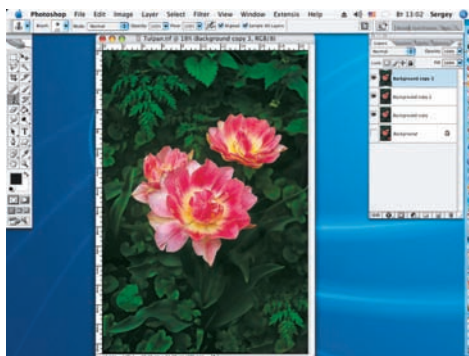
**01** Учитывая, что преобразования исходного изображения необратимы, все манипуляции будем производить с его копией — чтобы подстраховаться от возможной ошибки. Для этого скопируем слой Background на панели Layers (Layer > Duplicate Layer).



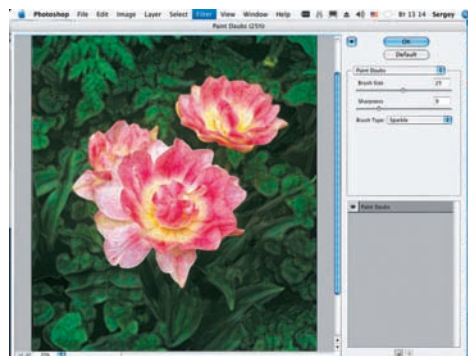
**02** Удалим с исходной фотографии фрагменты цветов по краям кадра при помощи инструмента Clone Stamp, используя кисть с мягкими краями и большого диаметра. Это позволит нам создать более равномерный фон.



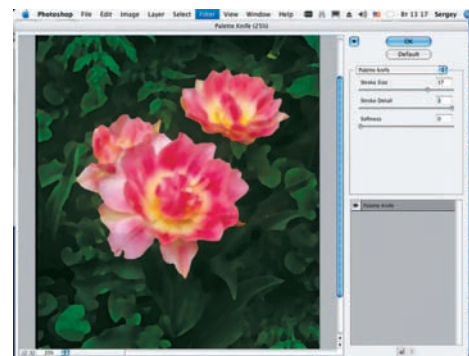
**03** Для большего сходства с классической масляной живописью снизим интенсивность цветов на исходной фотографии при помощи ползунка Saturation (Image > Adjustments > Hue/Saturation).



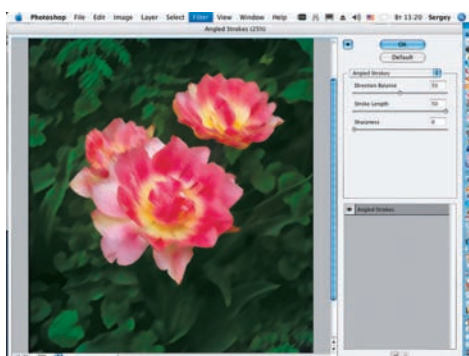
**04** Для удобства дальнейшей работы временно отключаем слой Background и трижды дублируем слой Background copy. К каждой новой копии в процессе дальнейшей работы мы будем применять различные фильтры.



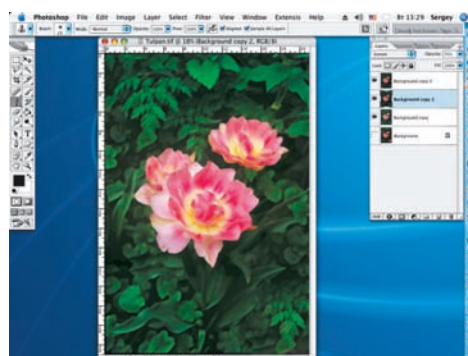
**05** Возвращаемся к слою Background copy и применяем к нему фильтр Paint Daubs (Filter > Artistic > Paint Daubs). Руководствуясь собственным вкусом, устанавливаем значение размера кисти (Brush Size) и уровень резкости (Sharpness). В работе используем тип кисти (Brush Type) под названием Sparkle.



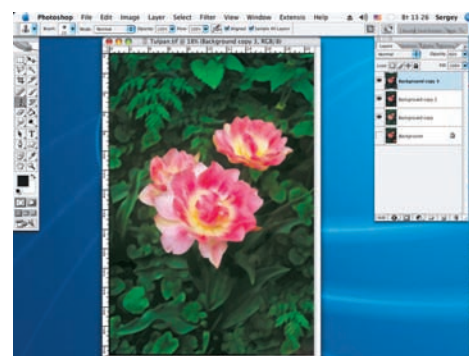
**06** К следующему слою (Background copy 2) применим фильтр Palette Knife (Filter > Artistic > Palette Knife). При этом значение Stroke Detail увеличиваем до максимума, а параметр Softness снижаем до нуля. Значение Stroke Size для данного примера устанавливаем на 37.



**07** К третьей копии (Background copy 3) применим фильтр Angled Strokes (Filter > Brush Strokes > Angled Strokes). Ползунок Direction Balance установим в среднее положение (50), значение длины мазка (Stroke Length) и резкости (Sharpness) подбираются по собственному вкусу.



**08** Возвращаемся к слою Background copy 2. Устанавливаем режим наложения для него Screen, на панели Layers. Значение непрозрачности (Opacity) для этого слоя снижаем до 75%.



**09** Переходим на верхний слой (Background copy 3) и снижаем непрозрачность этого слоя до значения 60%. Выполнив первые девять шагов, мы уже получили интересный эффект. Но это была только подготовительная работа, или, как говорят художники, «подмалевка».