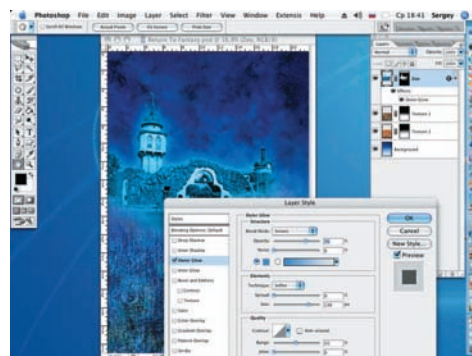
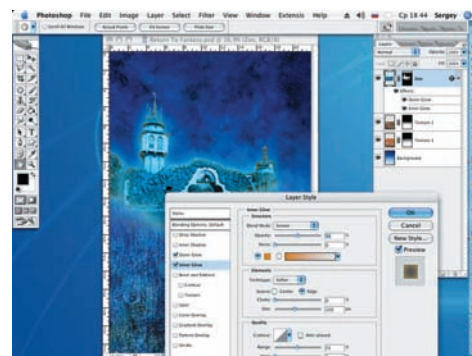


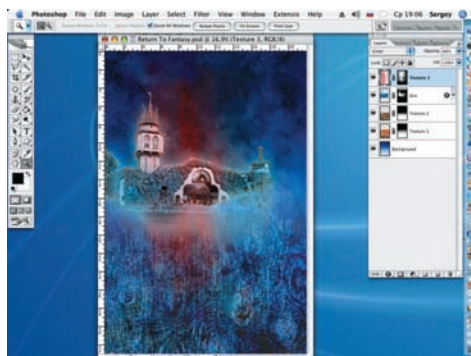
10 По маске слоя с изображением зоопарка большой черной кистью (400 px) с малой непрозрачностью (Opacity = 25%) аккуратно начинаем удалять нижнюю часть слоя так, чтобы плавно начинала проявляться текстура дерева.



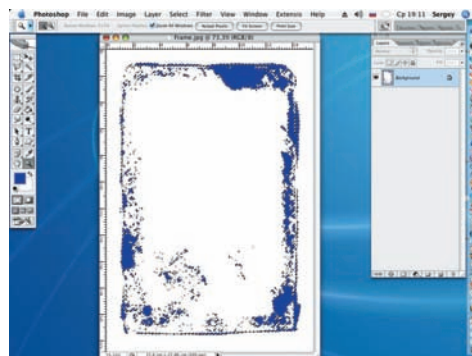
11 Завершив обработку слоя с зоопарком, добавим внешнее свечение для стены и башен. Для этого в меню палитры Layers нажимаем на значок Add layer style и выбираем Outer glow. Opacity = 70%, Size = 190 px, а цвет свечения устанавливаем: R = 0, G = 155, B = 252.



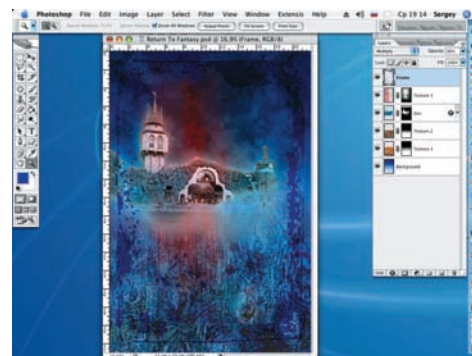
12 По авторскому замыслу в небе должны быть всполохи салюта. Добавим рефлексы на башни и стену при помощи Inner Glow, находящемся в диалоговом окне Layer Style. В настройках по умолчанию меняем только значение Opacity = 50 px и Size = 100 px. Цвет на этот раз: R = 215, G = 150, B = 0.



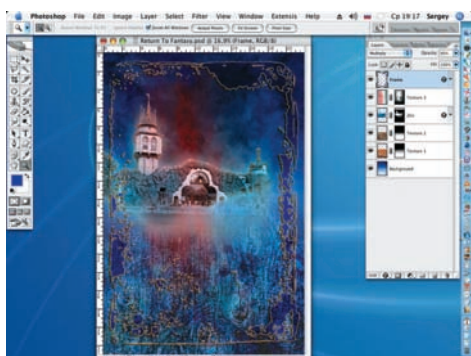
13 Открываем файл Texture 3 и переносим изображение текстуры над слоем Zoo. Режим наложения Color. Как и раньше, добавляем маску слоя и большой мягкой кистью начинаем удалять лишние оттенки, работая по маске слоя.



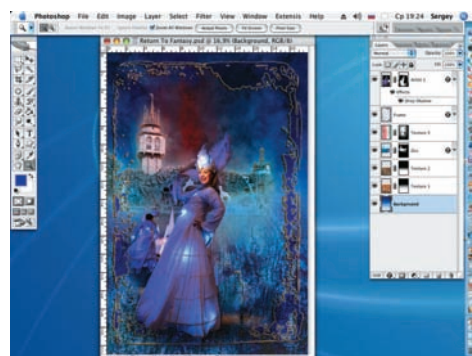
14 Переходим к файлу Frame. Командой Select > Color Range открываем диалоговое окно, в котором значение Fuzziness устанавливаем равное 70. Выделяем рамку при помощи команды Edit > Fill и заливаем ее цветом: R = 11, G = 3, B = 172.



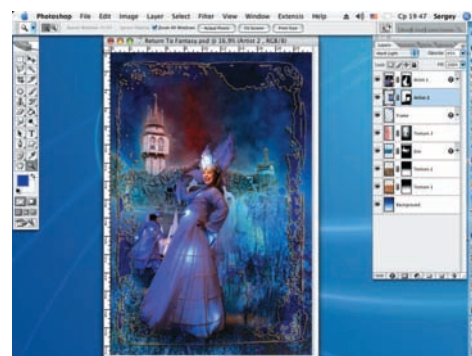
15 Инструментом Move перемещаем раскрашенную рамку на создаваемую композицию, подгоняя пропорции трансформацией (Edit > Free Transform). Режим наложения выбираем Multiply. Значение Opacity снижаем до 90%.



16 Добавим декоративности рамке. Stroke: Size = 6 px, Color: R = 255, G = 190, B = 95. Inner Glow: Size = 20 px, Color: R = 255, G = 255, B = 190. Drop Shadow: Distance = 30 px, Color: R = 255, G = 150, B = 0. Opacity = 70%. Все остальные установки по умолчанию.



17 Открываем файл Artist 1. Переносим изображение на файл с нашей композицией. Добавляем к новому слою маску (как и раньше) и мягкой черной кистью аккуратно удаляем все лишнее. Снизив непрозрачность кисти до 15%, «растворяем» низ слоя с изображением. К слою применим эффект Drop Shadow. Цвет: R = 1, G = 72, B = 205, Distance = 57 px, Size = 188, Opacity = 65%.



18 Настала очередь файла Artist 2. Открываем этот файл и переносим изображение под слой Artist 1. Масштабируем его, добавляем маску слоя и производим последовательно все операции предыдущего шага. Режим наложения слоя — Hard Light, Opacity = 45%.