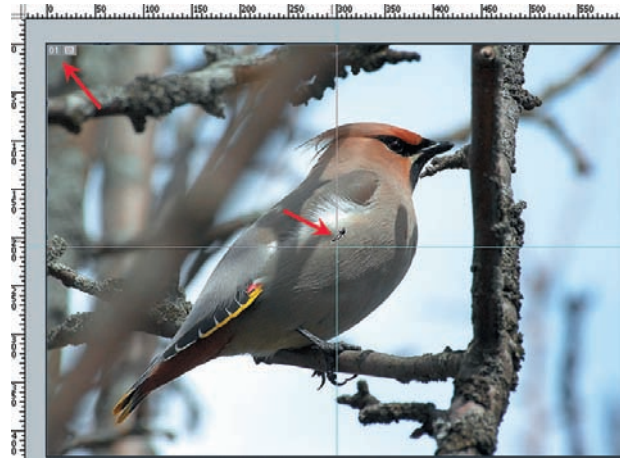
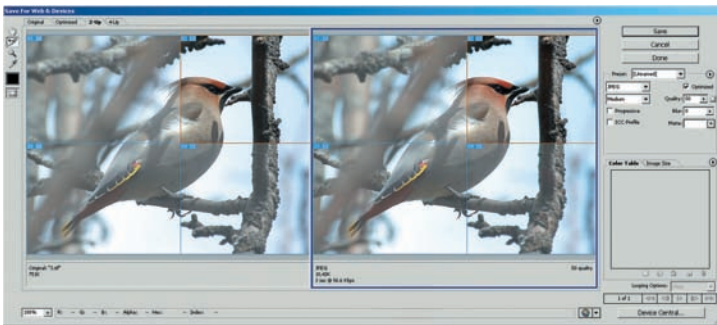


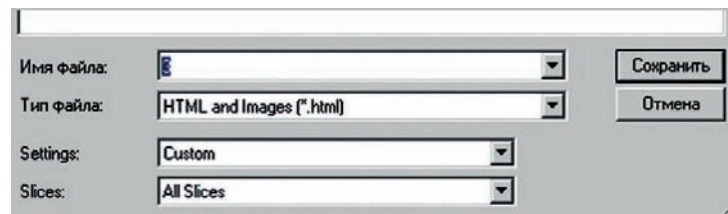
**06** Комбинацией клавиш Ctrl+R включаем линейки, выбираем инструмент Move (Перемещение), «хватаем» курсором линейку и тащим ее на картинку. Появляется разметочная линия. Двумя такими линиями делим фотографию на четыре части. Это для примера, на самом деле размер и количество частей — произвольны, но они должны соответствовать таблице на интернет-странице.



**07** Включаем режим прилипания к границам View (Вид) > Snap (Прикрепить), выбираем инструмент Slice (Пластина) и курсором, похожим на ножик, выделяем первую прямоугольную часть. В левом верхнем углу появляется ее номер. Следом также выделяем остальные части. Режим прилипания обеспечивает абсолютно точное совпадение границ фрагментов.



**08** Снова вызываем File (Файл) > Save for Web & Device... (Сохранить для Интернета или Устройства...). Кликая на каждом из фрагментов, можно активировать именно его и увидеть конечный размер файла для этого фрагмента. Можно независимо изменять качество каждой части, но это нежелательно, поскольку после сборки рискуем эту разницу увидеть.




**09** Если нажать Save (Сохранить), то появится диалог сохранения и будет предложено сохранить фрагмент как отдельный файл. Но лучше воспользоваться опциями, показанными на рисунке, — это не только сохранит каждый фрагмент в виде отдельного файла, но и сохранит html-страницу с нужной таблицей и сборкой всех частей воедино.

В одной статье сложно охватить все тонкости и возможности каждого инструмента или метода, но, по крайней мере, вы теперь узнали основные приемы, которые позволят сделать вашу фотовыставку приятной для себя и необременительной для зрителей.

Игорь УЛЬМАН






**ЦИФРОВАЯ ФОТОГРАФИЯ**

## СЕТЬ ЦИФРОВЫХ ФОТОСАЛОНОВ

[WWW.DFOTO.RU](http://www.dfoto.ru)  
 тел.: 785-5440  
 514-8815

- Волжский б-р, кв. 114а, стр. 1 (24ч.) м. Текстильщики
- Большая Полянка ул., д. 7/10 (24ч.) м. Полянка
- Проспект Мира, д. 79 (24ч.) м. Рижская
- Кантемировская ул., д. 6 м. Кантемировская
- Люблинская ул., д. 171 м. Марьино
- Сходненская ул., д. 25 м. Сходненская

- ФОТОПЕЧАТЬ
- ДИЗАЙН
- ПОЛИГРАФИЯ
- ОЦИФРОВКА ВИДЕО



50 цифровых фотокиосков