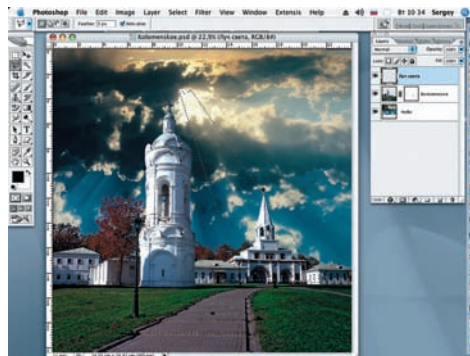


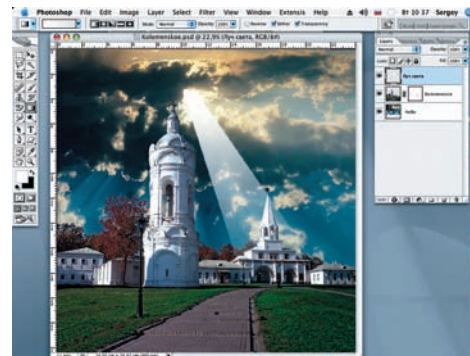
ADOBE PHOTOSHOP Осень в Коломенском



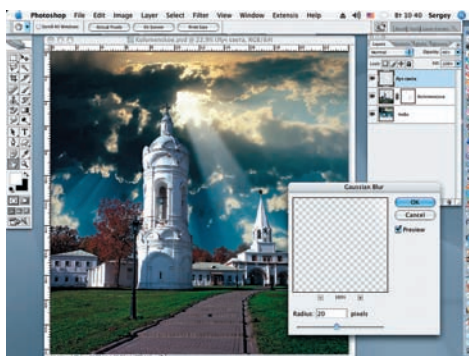
10 Открываем новый слой (Layer > New Layer) и присваиваем ему имя «Луч света».



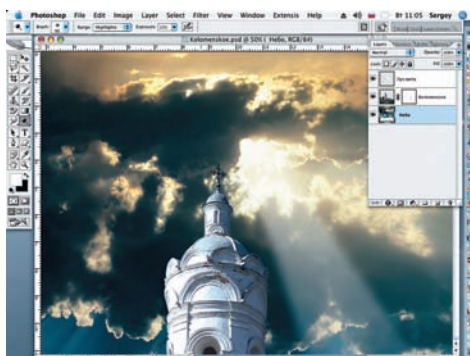
11 Инструментом Polygonal Lasso (L) (Полигональное лассо) рисуем замкнутый контур в виде трапеции, который и будет первым лучом.



12 При помощи инструмента Gradient (Градиент) (G) линейным градиентом рисуем луч, выбрав цвет переднего плана — белый, а цвет заднего плана в редакторе градиентов меняем на прозрачный. Снимаем выделение (Ctrl+D).



13 Применяем к слою с лучом света фильтр Gaussian Blur (Размытие по Гауссу) со значением Radius = 20 pixels. Снижаем значение Opacity (Непрозрачность) до 46%.



14 Возвращаемся на слой «Небо» и инструментом Dodge с установками Range > Highlights и Exposure = 15%, кистью с мягкими краями диаметром 80–100 пикселей искусственно осветлим облака в левой части снимка.



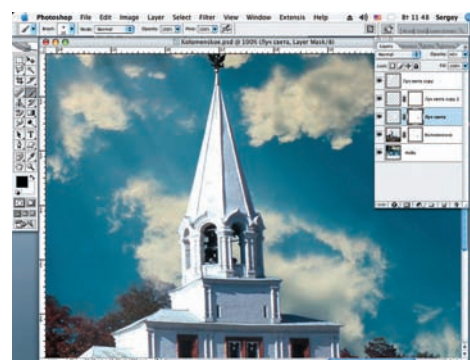
15 Дублируем слой «Луч света». Применяем к нему инструмент Distort (Искажение), а затем Rotate (Поворот) (Edit > Transform > Distort и Rotate). Снижаем непрозрачность до 35%.



16 Дублируем слой «Луч света сору». Также меняем его угол наклона и еще больше снижаем непрозрачность «Луч света сору», доводя ее до 21%.



17 Теперь возвращаемся на слой «Коломенское». Инструментом Polygonal Lasso (L) обводим контур зеленого газона. Удерживая клавишу Shift, добавляем фрагменты газона за дорожками справа и слева. Затем меняем цвет травы на газонах при помощи инструмента Hue/Saturation, изменяя настройки Edit: Greens, Hue = -71, Saturation = 36. Снимаем выделение (Ctrl+D).



18 Поочередно возвращаемся к слоям «Луч света» и «Луч света сору 2». Создаем для них маски слоя, по которым черной кистью с мягкими краями начинаем закрашивать проем башни ворот в тех местах, куда свет не может проникнуть, тем самым удаляя в них следы применения градиента.