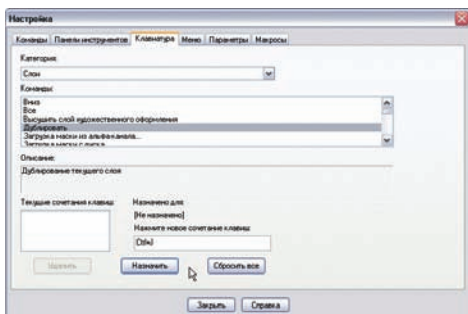


Corel Paint Shop Pro Photo X2. Знакомство продолжается

Продолжаем работу с новой версией Paint Shop Pro

Начнем со слоев. Редактор явно ориентирован на фотографов, что отражено и в названии, поэтому в нем, естественно, поддерживается многослойность (а также: журнал, сохранение и воспроизведение макросов, все травиаемые филь три сторонних производителей и работа с векторными объектами и текстом).

Лично я исправляю недодержки наложением копии слоя в режиме «Экран», поэтому мне час то требуется быс тро сделать копию изображения в новом слое. Проще всего это сделать горячими клавишами, но таких клавиш здесь не оказалось. Не беда. За комфорт можно побороться. Захожу



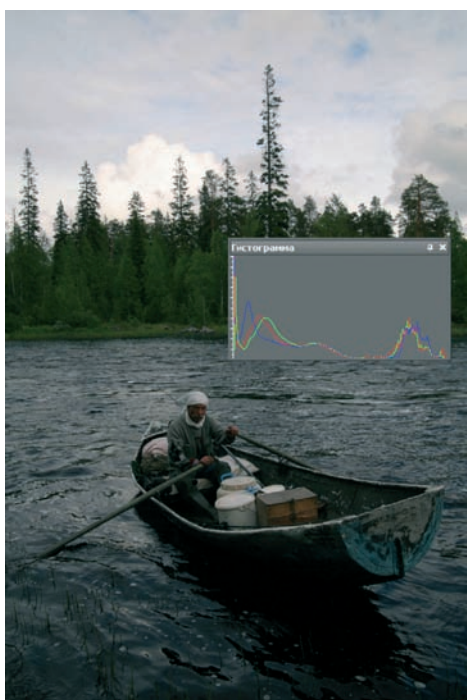
Ил. 1

- ✓ **Норма**
- Затемнение
- Осветление
- Оттенок
- Оттенок (предыдущая версия)
- Насыщенность
- Насыщенность (предыдущая версия)
- Цвет
- Цвет (предыдущая версия)
- Освещенность
- Освещенность (предыдущая версия)
- Умножение
- Экран
- Растворение
- Наложение
- Жесткое освещение
- Мягкое освещение
- Разность
- Подсветление
- Подтемнение
- Исключение

Ил. 2



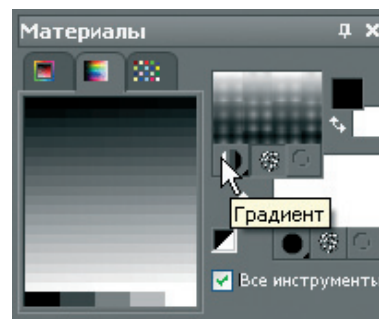
Ил. 3



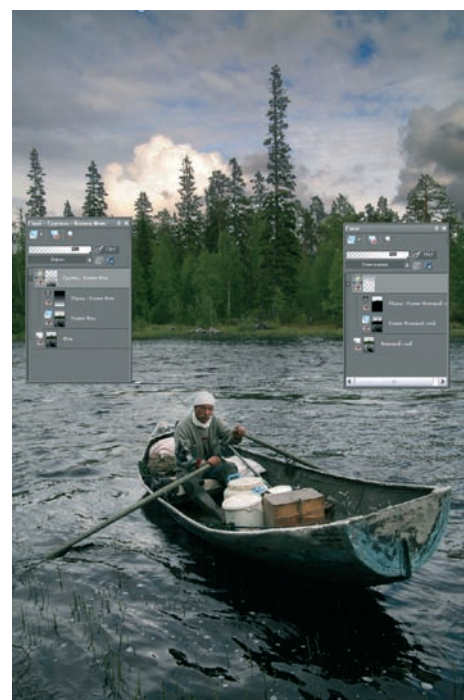
Ил. 4



Ил. 5



Ил. 6



Ил. 7

в меню «Вид» > «Нас тройка» > «Клавиатура». Выбираю категорию «Слои» и назначаю привычное Ctrl + J (ил. 1). Это сочетание оказалось не занятым. А сочетание Ctrl + E для склеивания слоя с нижележащим оказалось занятым. Пришлось отменить прежнюю функцию этого сочетания, предложенную по умолчанию, и назначить новую — как мне захотелось. Еще раз отмечу удобство настройки редактора под конкретного пользователя. Это относится как к организации рабочего пространства (о чем я уже