

# Corel Paint Shop Pro Photo X2 — дизайнерские способности

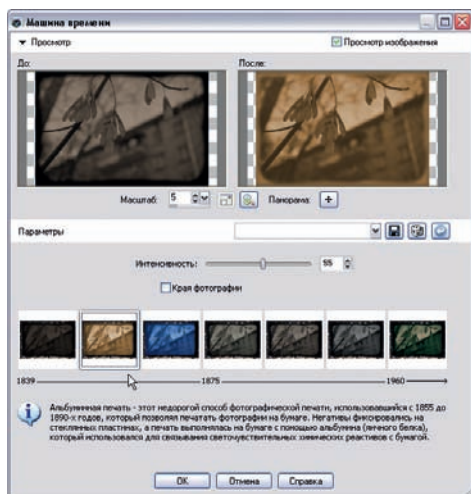
Сегодня мы заканчиваем первое знакомство с графическим редактором Corel Paint Shop Pro Photo X2

В предыдущих статьях (напечатанных в сентябрьском и октябрьском номерах нашего журнала) мы изучили особенности интерфейса программы и ее возможности при выполнении основных операций, производимых фотографом после фотосъемки. Еще раз повторимся: ни изложенное далее в этой статье, ни написанное ранее ничуть не претендуют на полное описание всех возможностей этой мощнейшей программы. Для этого, надо надеяться, в скором времени появятся толстые учебники. Первое знакомство с редактором давайте завершим рассмотрением его «дизайнерских» возможностей.

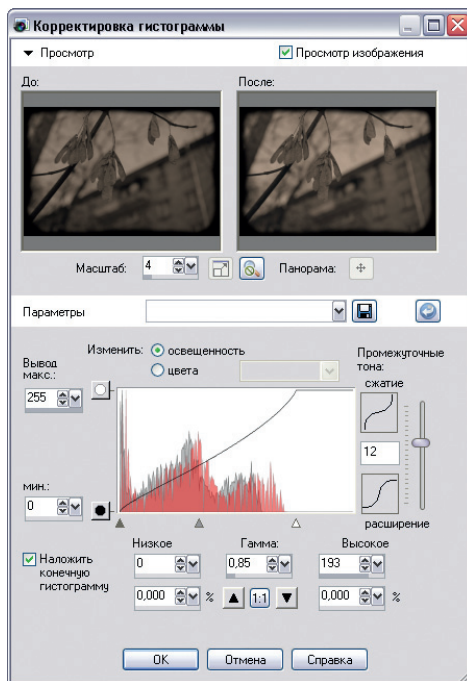
Для примера возьмем достаточно банальный, тоскливый осенний кадр (ил. 1). Открываем меню *Эффекты > Фотоэффек-*



Ил. 1



Ил. 2



Ил. 3

ты > *Машина времени*. Такого, наверное, вы нигде не увидите. Мало того, что *Машина времени* предлагает семь вариантов цветотональной коррекции, имитирующих древние (и не очень) техники фотографии и фотопечати, так каждый вариант еще и сопровождается краткой исторической справкой.

Выбираем *Дагерротип* с рамкой (галочка в опции «края фотографии»), а затем, перенеся содержимое рамки в новый слой, применяем *Альбуминную печать* (ил. 2). Фоновый слой (дагерротип) осветляем корректировкой гистограммы. Попутно отметим, что столь грамотно построенного и информативного окна корректировки ни в какой другой программе не найдешь (ил. 3). К желтому альбуминовому слою создаем слой-маску (*Слой > Создать слой маску*) и разрисовываем маску пятнами. В результате получаем старую недофиксированную фотографию в облезлой рамке (ил. 4).

Попробуем стилизовать портрет (ил. 5). Выберем *Пленки и фильтры > Гламур* из набора фотоэффектов. Затем применяем у же



Ил. 4