

Сделайте снимок, закрыв объектив крышечкой, потом увеличьте его, чтобы обнаружить дефектные пиксели.

жений, однако в приведенной ниже «трехходовке» мы продемонстрируем общие приемы, которые сработают для любых программ.

ЧТО ДЕЛАТЬ С ПЯТНЫШКАМИ?

У меня возникла проблема с цифровой камерой. Это моя первая камера, поэтому прошу вашего совета.

Дело в том, что на всех моих фотографиях заметны белые и оранжевые пятнышки. Я сделал тестовые фотографии при различных условиях, используя разные настройки, и всякий раз они появлялись на фото. Когда я делаю отпечатки размером 10 x 15 см, пятнышек не видно, но на от-

«Цифровые камеры становятся все дешевле, сейчас можно купить 4-Мп камеру приблизительно за 200 долларов»

Dr Digicam

печатках большего размера они очень заметны. Можно ли с этим что-то сделать? Если нет, то можно ли мне вернуть камеру в магазин и потребовать ее замены?

ПАВЕЛ, E-MAIL

Цифровые камеры записывают изображение с помощью ПЗС-матриц, которые содержат несколько миллионов элементов, чувствительных к свету. Очень сложно сделать так, чтобы все элементы этого устройства работали идеально. Некоторые сенсоры могут не работать, то есть не давать никакого сигнала. В этом случае появляются черные точки. Другие сенсоры могут быть включены постоянно, в результате появляются белые точки. Некоторые сенсоры постоянно показывают какой-либо другой цвет, независимо от того изображения, которое в данный момент воспринимает матрица.

С камерой, на ПЗС-матрице которой много дефектных сенсоров, нельзя работать, и вам ее, скорее всего, обменяют без всяких проблем. Для этого надо просто распечатать несколько фотографий, демонстрирующих дефекты матрицы. Например, чтобы показать

пиксели, включенные постоянно, можно вечером снять черную кошку. Если же дефектов немного и камеру менять откажутся, то вам поможет программа-фоторедатор. Несколько минут — и вы справитесь с «битыми» или постоянно включенными пикселями. Для этого надо применить инструмент Clone (Клонировать). С его помощью можно скопировать цвет пикселя, который находится рядом, и передать его цвет дефектному пикселю.

Кроме того, вы можете столкнуться с сильными шумами. Обычно это проявляется при съемке на максимальной чувствительности. В этом случае из-за большого усиления сигнала получается цветной «шум», похожий на то зерно, которое дает традиционная пленка.

ВОЗДЕЙСТВИЕ УЛЬТРАФИОЛЕТОВЫХ ЛУЧЕЙ

Как ультрафиолет может повлиять на снимки, отпечатанные на струйном принтере?

МАША, E-MAIL

Если оставить снимки на сильном солнечном свете, то со временем они выцветут и будут выглядеть не так хорошо, как вначале. Если же держать их подальше от яркого света и защитить стеклом, они продержатся дольше. Однако лидеры рынка струйных принтеров фирмы Epson и HP постоянно улучшают свои технологии струйной печати, пытаются справиться с этой проблемой. Обычные фотографии тоже выцветают, но не так быстро. Правда, всегда можно сделать новый отпечаток. Негативы выцветают, а с компакт-диска даже через 50–100 лет можно сделать новый отпечаток, такой же яркий и четкий, как в тот день, когда вы сняли этот кадр.

ЧТО ДЕЛАТЬ, ЕСЛИ НЕТ ИНСТРУКЦИИ?

Скоро я поеду отдыхать на море и возьму с собой камеру Konica Minolta A200.

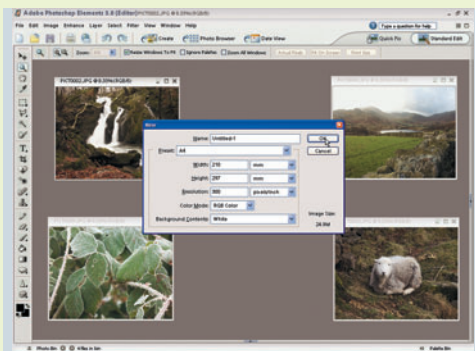
Однако у меня возникла проблема — я потерял инструкцию от своей камеры, она была записана на CD. Где ее можно достать?

РОМАН, E-MAIL

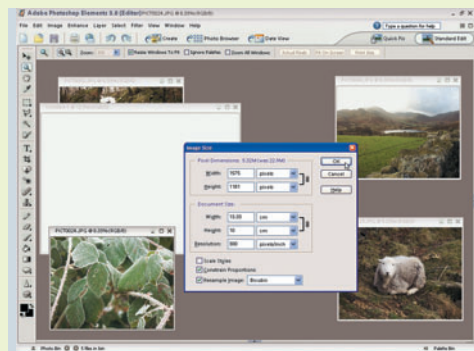
ОБРАБОТКА ИЗОБРАЖЕНИЙ

Печатаем несколько фото на A4

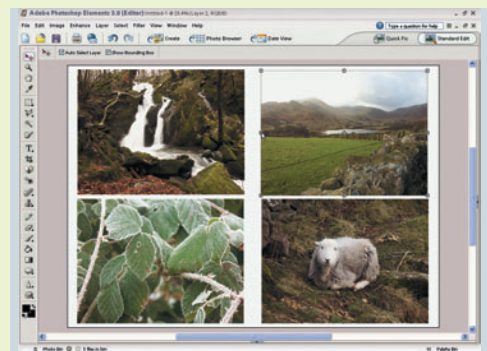
Photoshop Elements 3.0



01 Загружаем фотографии Загрузите в свою программу-фоторедатор все фотографии, которые нужно напечатать на одном листе бумаги. Затем создайте новый документ такого же размера, как лист бумаги формата A4.



02 Подгоняем размер фотографий Нам нужно разместить четыре фото на листе бумаги формата A4, поэтому следует поочередно выделить каждую из фотографий и установить разрешение в 300 dpi. Затем следует изменить их размер, чтобы каждая из них занимала примерно четверть листа формата A4.



03 Вращаем и печатаем Пустой лист формата A4 следует повернуть на 90 градусов (пейзажная ориентация). Затем каждая из фотографий копируется и вставляется на страницу. После того, как вы подправите их расположение на странице, можно приступить к печати.