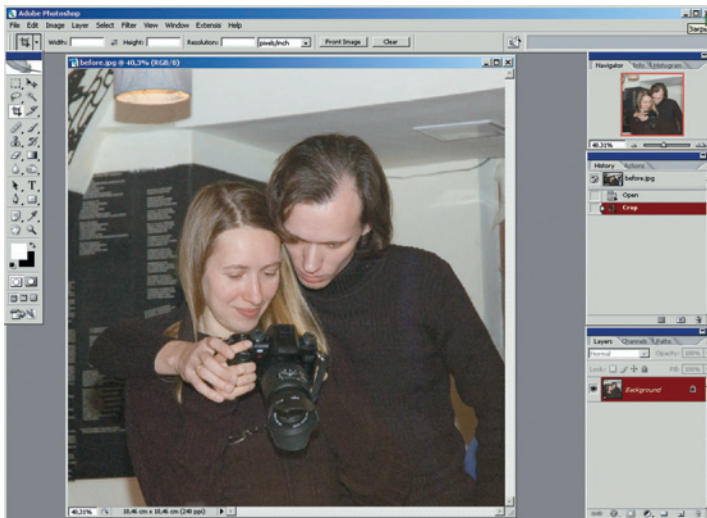
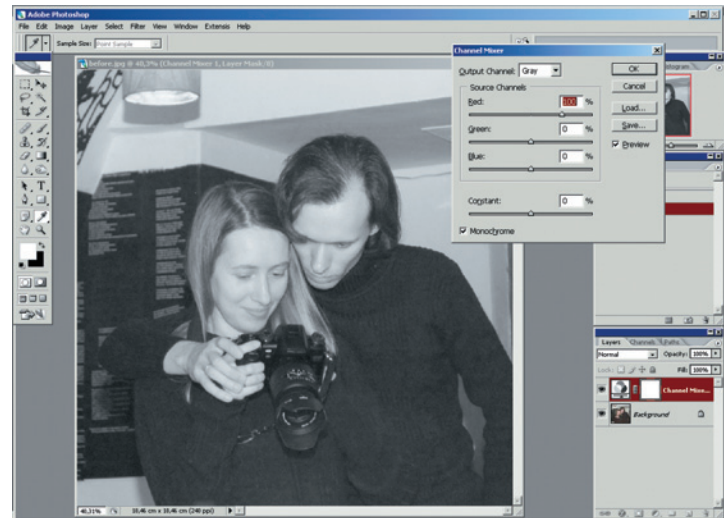


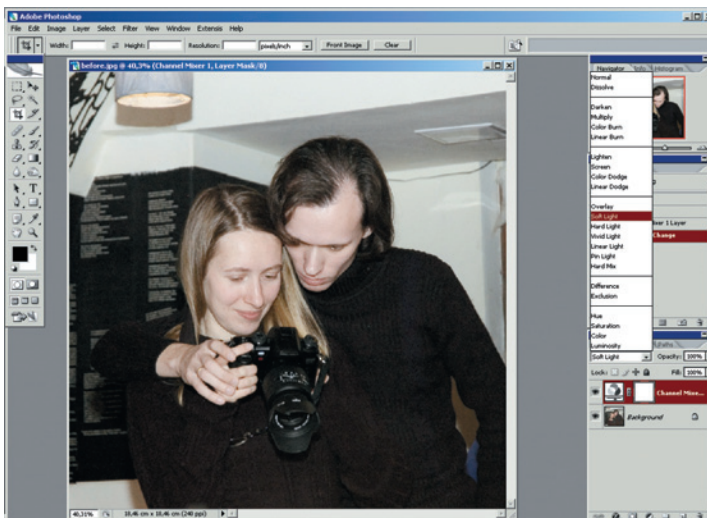
# Применяем маскирование и корректирующие слои



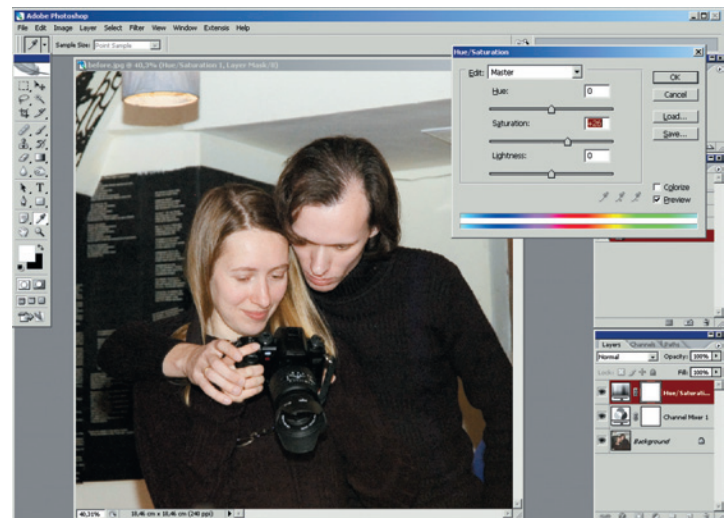
**01 Выделяем главное** Казалось бы, самый простой для этого способ — кадрирование. Как работает скульптор? Отсекает все лишнее! Вот и из этой фотографии сначала родился формат, близкий к вертикальному: только две фигуры и часть светильника слева сверху. Но, позвольте, причем здесь эта лампа?! И формат сам собой превратился в квадрат. Инструмент Crop (Кадрирование) с зажатой клавишей Shift создает строго квадратное кадрирование.



**02 Увеличиваем контраст** Но происходит это не в «два клика». Добавляем корректирующий слой Layer > New Adjustment Layer > Channel Mixer (Слой > Новый корректирующий слой > Смешение каналов). В нем надо поставить значение Red = 100% (оно стоит по умолчанию) и галочку в поле Monochrome. Изображение стало черно-белым, но пусть это вас не пугает — все идет по плану.



**03 Режим наложения** Возможность применять к корректирующим слоям режимы наложения — очень сильное средство. В нашем случае выбираем Soft Light. Фотография снова стала цветной, однако пропали детали в тенях, а лица как-то побледнели. Все испорчено? А вот и нет! Цвет лица — дело наживное, корректирующий слой можно просто удалить — изображение не пострадает, но теперь стало понятно, что нам нужны на снимке всего три детали: два лица и фотоаппарат.



**04 Здоровый цвет лиц** Добавляем корректирующий слой Layer > New Adjustment Layer > Hue/Saturation (Слой > Новый корректирующий слой > Тон/Насыщенность) и задаем значение Saturation примерно +26. А точнее — будет зависеть от настроек вашего монитора. Вообще, здесь подойдет любой инструмент коррекции цвета — Photoshop позволяет добиваться одинакового эффекта разными способами. Но лучше, если для этого способа найдется свой корректирующий слой.