

## DR@DIGICAM.RU Технические советы по видео



### Читайте инструкции...

Помогите, пожалуйста.

Я приобрел MiniDV-камеру Sony DCR HC22. Мне нужно подсоединить к нему внешний микрофон Sony ECM-HS1. Хотя у этого камере нет аудиовхода, зато есть что-то вроде разъема «горячий башмак». Можно ли подсоединить к нему через этот разъем внешний микрофон? Это еще не старая модель, но она мне не нужна, если к ней нельзя подключить внешний микрофон. Пожалуйста, помогите!

ДЕНИС, E-MAIL

Известные производители, как правило, оснащают свои камеры микрофонными входами. Однако, внимательно изучив спецификацию вашего камере, я обнаружил, что компания Sony нарушила это неписаное правило. Обычно у маленьких камер разъемы для микрофона, наушников и кабеля FireWire находятся на док-станции. Однако, хотя у вашего HC22 есть док-станция, микрофонный вход отсутствует даже там! Хуже того, «башмак» оказался «холодным» — он не поддерживает ни микрофоны от

Sony, ни видеоподсветку. Похоже, вам не повезло. Надеемся, что наши читатели учтут ваш опыт и будут проверять наличие микрофонного входа до того, как оплатить новую камеру.



### Маленькие хитрости

Что нужно сделать, чтобы объект съемки получился четким, а фон — размытым? Когда следует выставлять баланс белого при съемке с фильтром: до того, как я подсоединю фильтр к объективу, или после? Где можно приобрести цветной фон и как выполнить цветовую рипроекцию для видео?

ДМИТРИЙ, E-MAIL

Чтобы получить резкое изображение на фоне размытого заднего плана, нужно уменьшить глубину резкости. Широко открытая диафрагма и «длинный» зум помогут в этом и создадут нужный эффект. Кроме того, большую роль играет физический размер ПЗС-матрицы камеры. Бюджетные камеры с небольшими сенсорами обычно обладают очень большой глубиной резкости, а полупрофессио-

нальные модели с ПЗС-матрицами размером 1/3 дюйма дают более качественное и объемное изображение.

Что касается установки баланса белого при работе с фильтрами, здесь все зависит от того, для чего предназначается данный фильтр. Если он нужен, чтобы преднамеренно придать изображению какой-либо цветовой оттенок, то баланс белого следует установить до присоединения фильтра, в противном случае камера автоматически скомпенсирует до изменения цвета, которого вы хотите добиться. Если же это поляризующий или диффузионный (рассеивающий) фильтр, который не влияет на цвет, то установить баланс белого можно как до установки фильтра, так и после.

Переходим к вашему третьему вопросу. Цветные фоны бывают разные. Например, компания Lastolite производит складные фоны для рипроекции, которые продаются в крупных фотомагазинах. Если вам нужен фон для постоянной установки, то можно приобрести ткани для фона производства фирмы VFX. Кроме того, существуют системы, отражающие свет, напри-

мер, системы, предлагаемые фирмой Chromaflex. Такая система состоит из кольцевого осветителя (как правило, использующего зеленые светодиоды), который размещается вокруг объектива камере и равномерно подсвечивает фон, и собственно фона, который представляет собой складной отражающий экран, покрытый стеклянными блестками. Такие системы позволяют фотографу освещать объект съемки независимо от фона. Их можно приобрести в специализированных видеомагазинах.



### Хороший звук

Я слышал, что можно записывать звук не на микрофон камере, а на рекордер, пишущий в формате MP3, с динамиков или с усилителя. Как это делается? Какие входные разъемы должны быть у рекордера? У меня есть игровая приставка PSP, которую я использую вместо MP3-плеера, но не знаю, подойдет ли она для этого.

АНДРЕЙ, E-MAIL

Запись звука на отдельный магнитофон — отличная идея, ведь

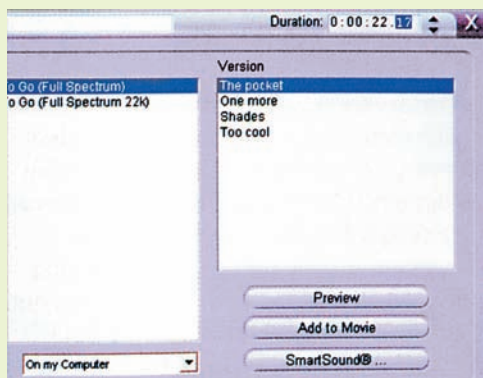
## Общественное достояние



Мне поручили отредактировать фильм, снятый местной администрацией. Впоследствии его будут показывать на различных мероприятиях, поэтому мне сказали, что нельзя использовать музыку, на которую распространяется авторское право. Подскажите, как справиться с этой проблемой.

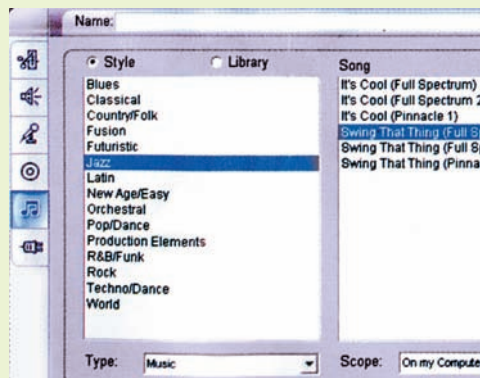
ЕВГЕНИЙ, E-MAIL

Основные программы-видеоредакторы для начинающих типа Pinnacle Studio и Ulead VideoStudio оснащены небольшим плагином под названием SmartSound QuickTracks (кроме того, он встречается в таких продвинутых программах, как Avid Liquid 7 и Ulead MediaStudio Pro 8). Этот плагин работает следующим образом.



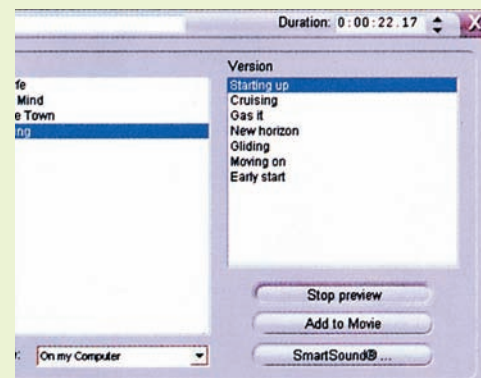
### 01 Задаем длительность музыкального фрагмента

Плагин SmartSound подберет музыку нужной продолжительности. Для разных базовых программ интерфейс может слегка отличаться, но обычно опции организованы в колонки, которые называются Style (Стиль), Song (Песня) и Version (Версия).



### 02 Выбираем стиль и аранжировку

Для каждого из музыкальных стилей есть хотя бы одна песня. Опция Version предоставляет различные варианты аранжировок разного настроения и с использованием различных инструментов.



### 03 Просматриваем и сохраняем

Перед тем как добавить музыкальный фрагмент к редактирующей программе, его можно предварительно просмотреть. В момент добавления к редактирующей программе генерируется звуковой файл и помещается в окно монтажа. Официально и с соблюдением всех прав песни можно приобрести через сайт [www.smartsound.com](http://www.smartsound.com).