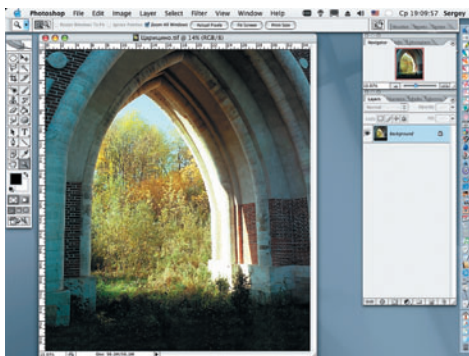
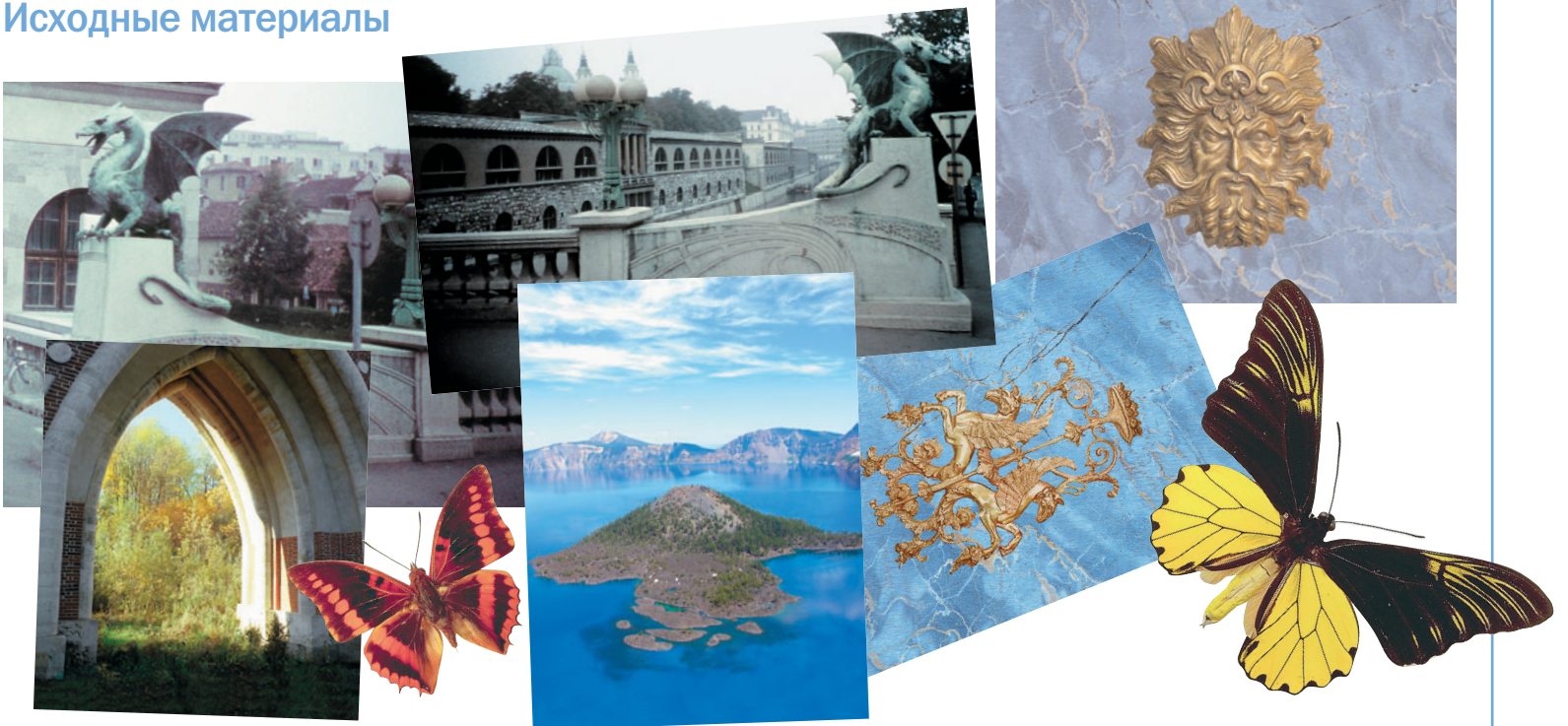
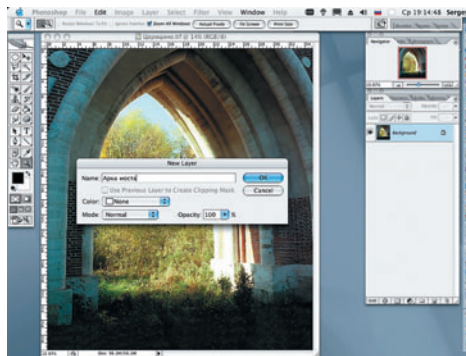




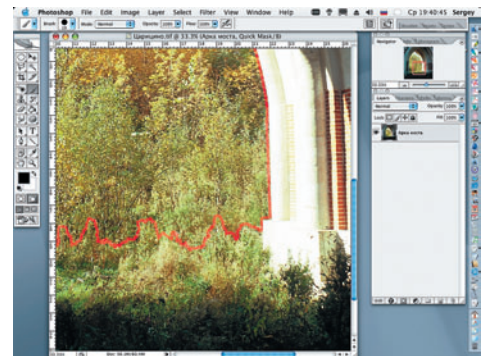
Исходные материалы



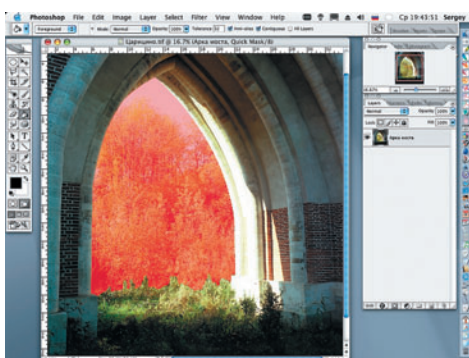
01 Открываем файл «Царицыно» (File > Open).



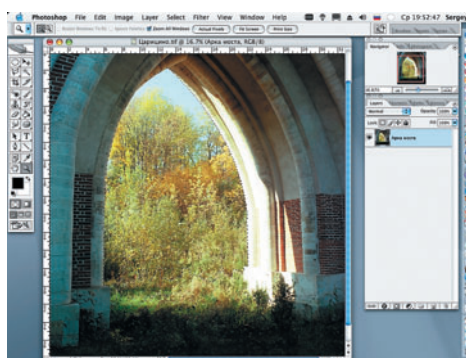
02 Меняем состояние Background (Фон) на состояние Layers (Слои) в палитре Layers (Layer > New > Layer From Background).



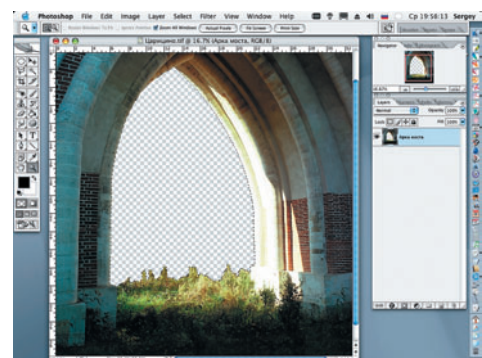
03 Переходим в режим Quick Mask (Быстрая маска) (Q), черной кистью диаметром 19 px проходим по внутреннему контуру арки и замыкаем его.



04 Заливаем внутреннюю, выделенную область.



05 Выходим из режима Quick Mask нажатием клавиши Q (Edit in Standard Mode).



06 Инvertируем выделение (Select > Inverse) и при помощи клавиши Delete удаляем ненужную часть изображения.