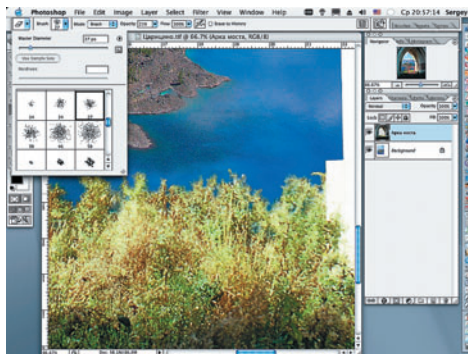
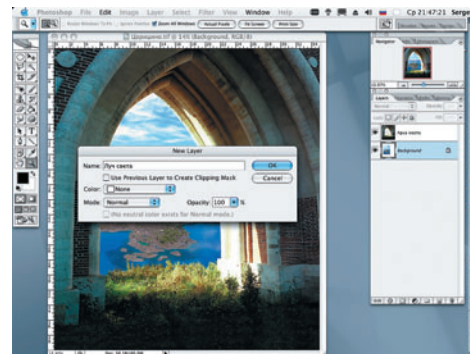


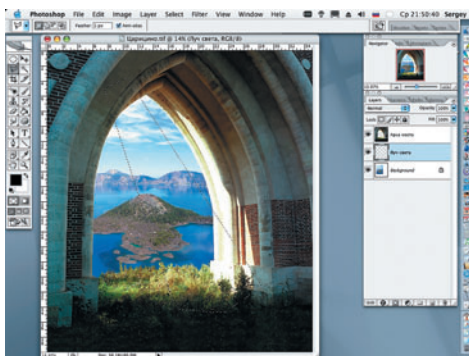
07 Открываем файл «Остров» и инструментом Move (Перемещение) помещаем изображение острова в файл «Царицыно» в виде нового слоя, располагая изображение острова в «освободившемся» проеме моста на слое, лежащем ниже. Кадрируем изображение острова командой Edit > Transform > Scale (Правка > Трансформация > Масштаб).



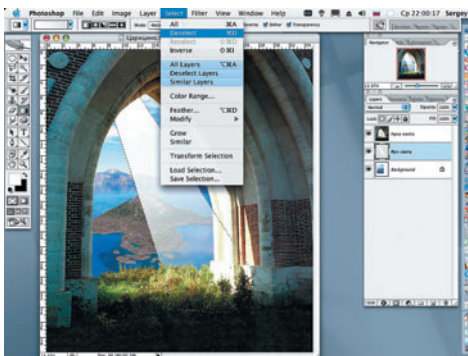
08 Выбираем инструмент Eraser (Ластик) (E) и попеременно кистями Spatter диаметром 14 и 27 px с прозрачностью (Opacity) 21% обрабатываем контур травы.



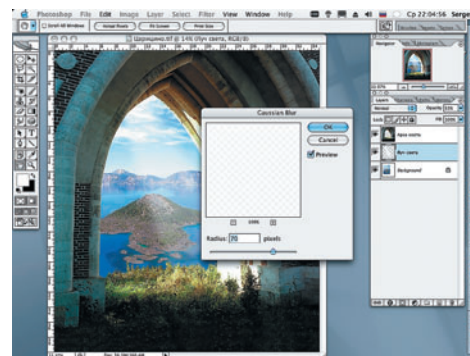
09 Создаем новый слой под слоем «Арка моста» (Layer > New > Layer) и присваиваем ему имя «Луч света».



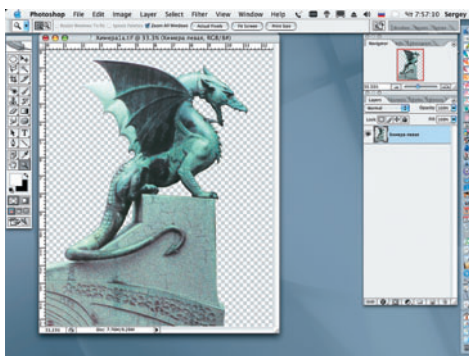
10 Инструментом Polygonal Lasso (L) (Полигональное лассо) создаем замкнутый контур «луча света».



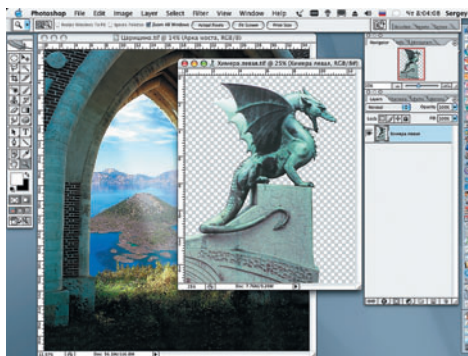
11 Инструментом Gradient (G) заполняем выделенную область белой «краской», после чего снимаем выделение.



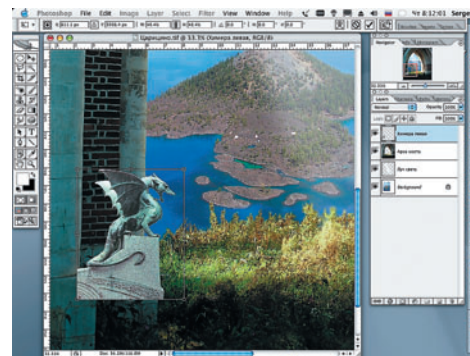
12 К нарисованному «лучу» применяем фильтр Gaussian Blur (Размытие по Гауссу) (Filter > Blur > Gaussian Blur) со значением Radius = 70 px. Уменьшаем Opacity (Непрозрачность) до 55%. Режим наложения Normal (Обычный).



13 Временно закрываем сделанную работу, предварительно сохранив ее (File > Save). Последовательно открываем файлы с химерами и выделяем их. Для этого можно воспользоваться контурами, масками и любыми другими известными инструментами для создания выделений. Инструментом Crop (Image > Crop).



14 Вновь открываем сделанное ранее. Переносим их на «Арку моста» инструментом Move, перемещаем файл «химера левая» выше всех слоев.



15 Уменьшаем при помощи маркеров размер химеры, кадрируя ее (Edit > Transform > Scale). Присваиваем ей имя «Химера левая» в палитре Layers.