



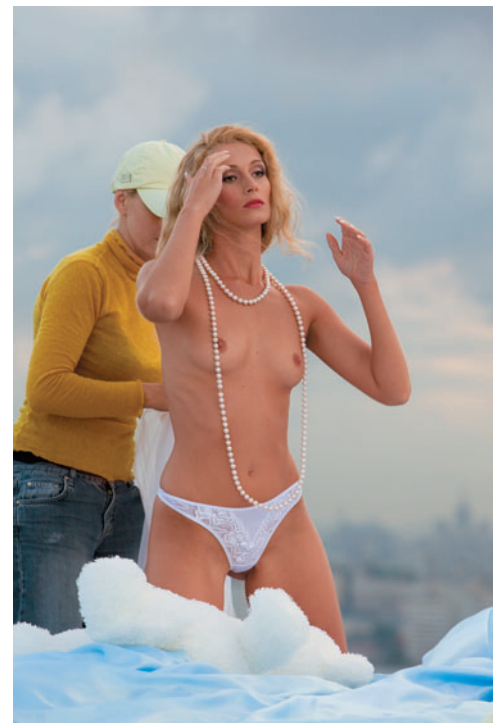
**Марина Шпагина (модель)**

С каждой минутой казалось, что все против нас и съемка вот-вот сорвется. Погода на тот момент просто сошла с ума — то шквальный ветер, то дождь, то солнце с радугой. Было настолько же физически тяжело, насколько и красиво. Думаю, что борьба с вечно улетающей фатой и оправданно жесткие требования фотографа стоили этой потрясающей фотографии на фоне такой неповторимо красивой Москвы.



принцип в работе — никогда никого не заставлять. Мне в любой момент можно сказать «нет». Но модели Владимира Архипова слишком умны, чтобы произнести это слово, потому что они знают, что откажут не мне, а в первую очередь себе, и в итоге упустят свой шанс проявить и испытать себя. Возможно, это мое субъективное мнение.

Благодарим генерального директора компании «STL-extrusion» Обадина Владимира Васильевича за предоставленную возможность опубликовать фотоматериалы из корпоративного VIP-календаря Montblanc.



**фактором служит бесстрашие модели? Ведь не всякая модель согласится повисеть в альпинистском снаряжении часок-другой на небоскребе или посидеть на карнизе 21-го этажа.**

Изначально я выбираю моделей волевых, с хорошими физическими данными и без целюлита на бедрах и в голове. Стараюсь работать с теми, кто уже успел себя зарекомендовать и не боится смелых безрассудных решений. В данном проекте отбор проводил заказчик, и, к счастью, разногласий между нами не возникло.

Многие говорят, что я имею особое влияние на моделей, что ради меня они пойдут и в огонь, и в воду. Но на самом деле здесь нет никакой манипуляции. Мой главный

