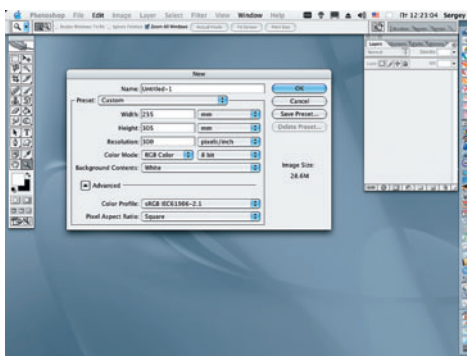
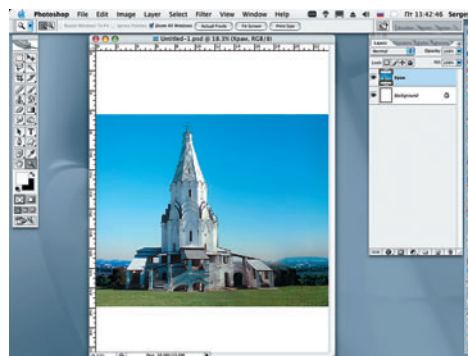


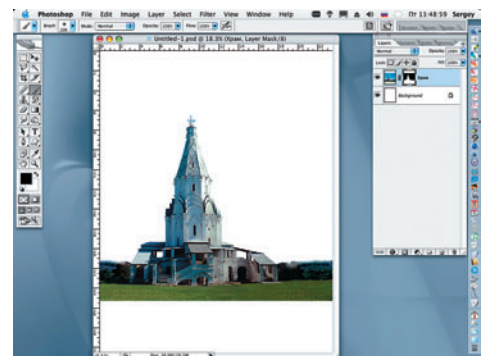
## Исходные материалы



**01** Открываем новый документ File > New и задаем в открывшемся окне размеры будущей работы — ее высоту, ширину и разрешение в px. Нажимаем ОК.



**02** Открываем файл «Храм» и инструментом Move (Перемещение) переносим слой с изображением храма на созданный документ. Присваиваем слою название «Храм».



**03** Создаем маску слоя и мягкой черной кистью аккуратно закрасиваем небо, выделяя контур храма и панораму за ним.