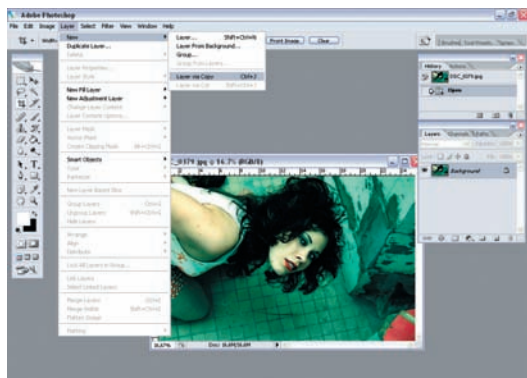
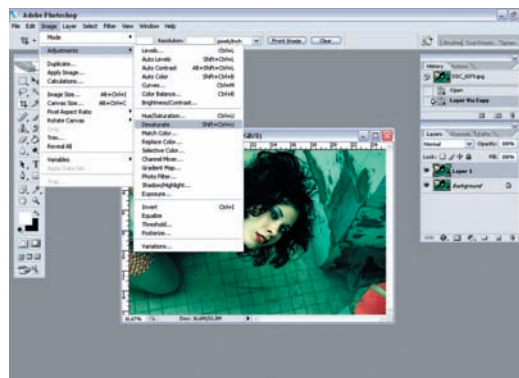


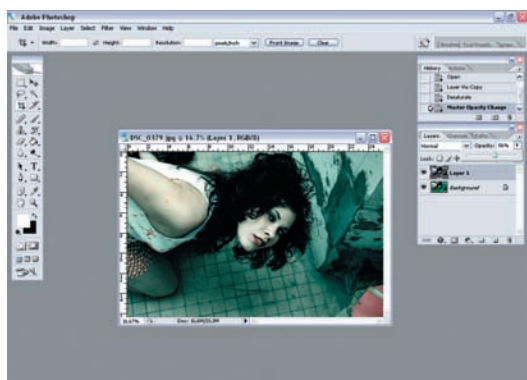
## Черно-белое изображение плюс цветное



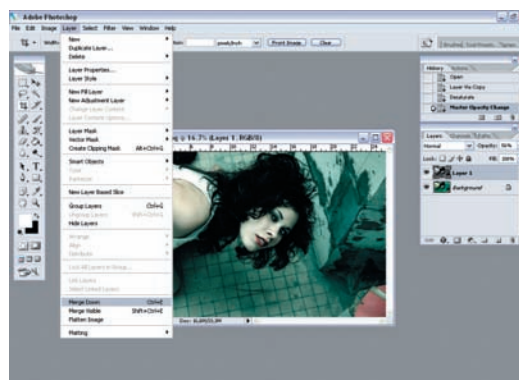
**01** Создаем новый слой: Layer > New > Layer via copy (Слой > Новый > Копировать слой). Для удобства можно воспользоваться горячими клавишами Ctrl + J.



**02** Обесцвечиваем новый слой (одним из вариантов конвертации в черно-белое изображение из описанных выше, кроме Grayscale, так как это переход в другой цветовой режим): Image > Adjustments > Desaturate. Горячие клавиши: Shift + Ctrl + U.

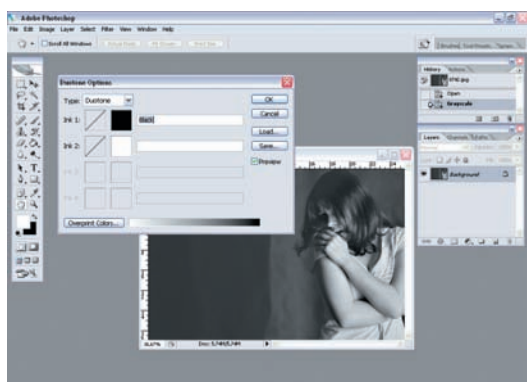


**03** Далее необходимо подобрать проценты видимости слоя. Чтобы это сделать, в окошке Layers (Слои) с помощью ползунка Opacity (Непрозрачность) меняем значение видимости.



**04** Осталось свести слои: Layer > Merge Down (Слой > Объединить с нижним).

## Дуплексное, триплексное и квадруплексное изображения



**01** Дуплекс — это способ печати одноцветного тонового изображения двумя красками. Дуплексное фото, как правило, строится из черного цвета и какого-нибудь дополнительного оттенка. Создать дуплексную картинку можно на основе изображения в оттенках серого (Grayscale). Для этого необходимо выполнить команду: Image > Mode > Duotone (Изображение > Режим > Дуплекс).



**02** Первый цвет — черный. Второй — светлый. Подбираем, щелкая на цветовом образце в открывающемся окошке Color Libraries (Цветовые образцы).