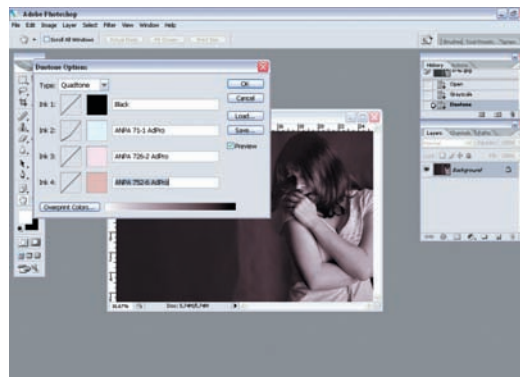
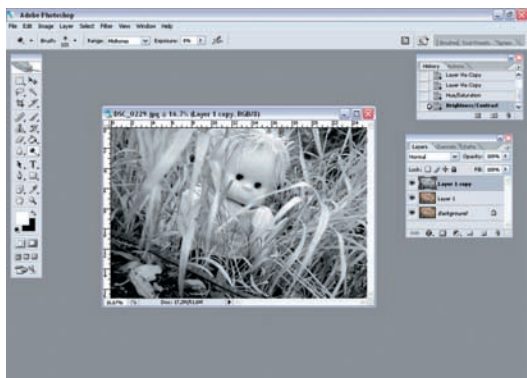


03 Затем вы можете настроить тональность цветов дуплексного изображения. Щелкнув на отображении градационной кривой (она расположена левее цветовых образцов), на экран выведется диалоговое окно Duotone Curve (Градационная кривая). Смещая кривую вверх, вы повышаете процентное распределение краски в средних тонах, тем самым, затемняя картинку. Смещая вниз, соответственно, осветляете. Остается только нажать OK.

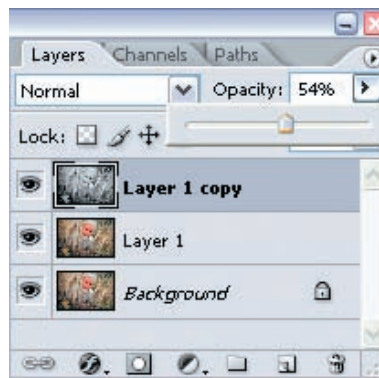


04 Если вы хотите добавить несколько оттенков и получить триплексное или квадруплексное изображения (два оттенка + черный цвет = триплекс, три оттенка + черный = квадруплекс), просто выберите вариант Tritone (Триплекс) или Quadtone (Квадруплекс) в раскладке Type (Тип), а далее выставьте цвет (или несколько цветов) в палитре Color Libraries.

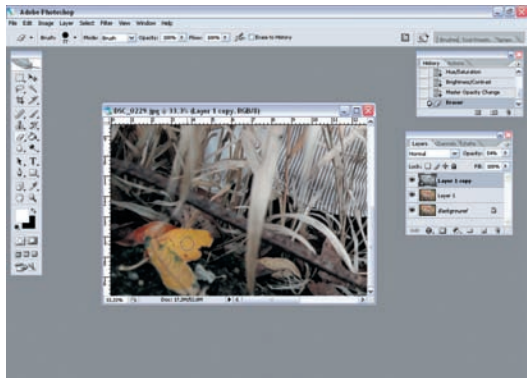
Цвет в черно-белом изображении



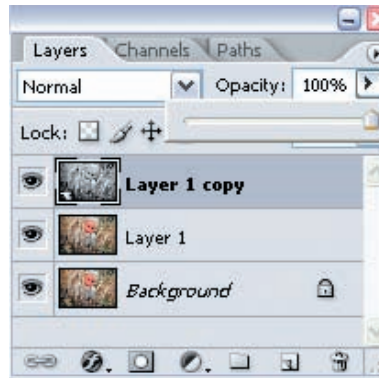
01 В данном случае мы будем выделять яркие цвета на черно-белом изображении. Есть несколько вариантов проведения такой операции. Мы используем обычный ластик (Eraser). Откройте фотографию и дважды скопируйте слой background. Затем к самому верхнему слою примените один из вариантов конвертации изображения в черно-белое.



02 Выберите ту часть фото, которые вы хотите оставить в цвете. Затем, с помощью ползунка Opacity, уменьшите проценты видимости черно-белого слоя примерно до 45–65%, чтобы видеть цвет фото.



03 На палитре инструментов выберите ластик и аккуратно стирайте ту область черно-белого слоя, которую хотите оставить в цвете. Лучше всего здесь подойдет ластик с размытыми краями.



04 Когда закончите, отправьте ползунок Opacity в исходное положение — на 100%.