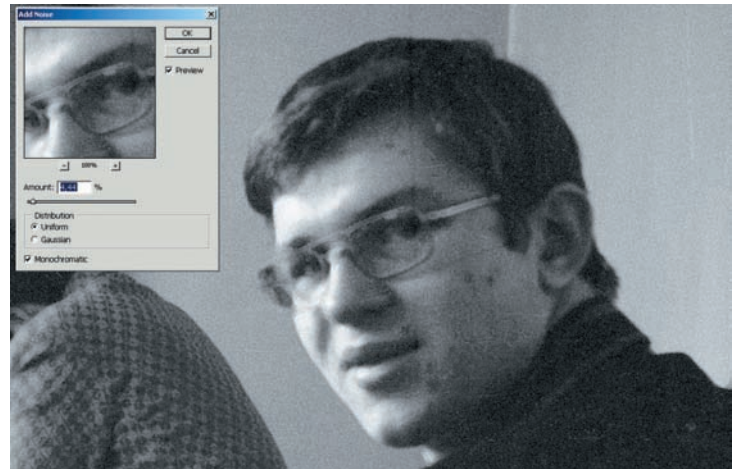


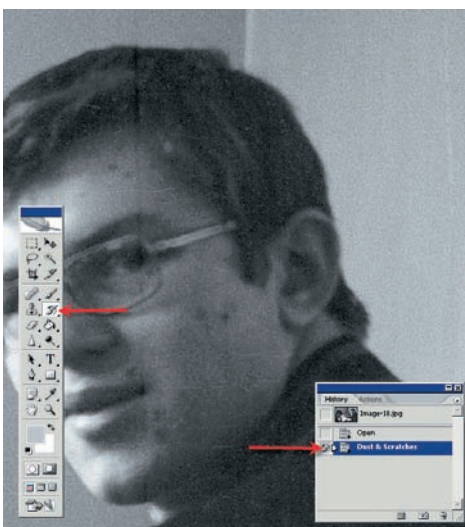


**02** Для наглядности увеличим фрагмент снимка с каким-нибудь дефектом. Мелкие царапины и пыль удалим фильтром: Главное меню > Filter (Фильтр) > Noise (Шум) > Dust & Scratches (Пыль и царапины). Параметры Radius (Радиус) и Threshold (Порог) подбираем такими, при которых дефекты исчезнут, а текстура (в данном случае зернистость) останется. Для нашего конкретного снимка Radius = 9 и Threshold = 28. В палитре History добавится еще одна строка — Dust & Scratches.

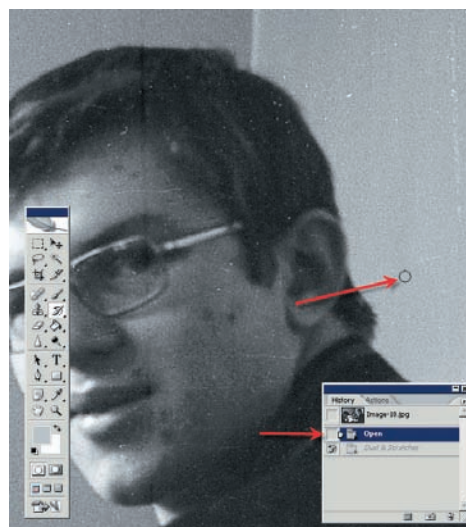


**03** Если настройкой фильтра Dust & Scratches не удастся сохранить исходную зернистость (но это не наш случай!), то на помощь придет фильтр: Главное меню > Filter (Фильтр) > Noise (Шум) > Add Noise (Добавить шум). В переключателе Distribution (Распределение) отмечаем Uniform (Равномерное) и (только для цветных снимков) ставим галочку у Monochromatic (Монохромный) — это позволит избежать внедрения произвольных цветов при добавлении шума. Величину Amount (Эффект) подбираем визуально. Еще раз отмечу, что эти действия с исходным снимком мы не выполняем — и без них добились, к чему стремились.

## «History Brush — приспособление для удаления любых мелких дефектов на изображении»



**04** В результате имеем два слоя: один — поцарапанный, второй — нерезкий, но без царапин. Суть History Brush заключается в том, что мы закрашиваем исходное, дефектное изображение, но не цветом, а другим, исправленным снимком. Естественно, «закрашивать» будем только дефекты. Выбираем History Brush на панели инструментов и указываем в панели History на последнюю строку (на квадратик в левой ее части), в которой находится снимок без царапин.



**05** Переходим на строку оригинального изображения и рисуем кистью по дефектам, нанося на них участки картинки, на которой эти дефекты не видны. У History Brush есть дополнительные настройки: если в опции Mode (Режим) на верхней панели выбрать Lighten (Светлее), то кисть исправит только те места, которые темнее ее. Это хорошо для удаления темных дефектов. В режиме Darken (Темнее) замещаются только те места, которые светлее текущего значения кисти.

### ВАРИАНТ

Инструментами, альтернативными History Brush, можно считать Healing Brush (Лечащая кисть) и Patch (Заплата). Использование их для ликвидации дефектов зачастую оказывается более простым и быстрым. Однако с ними могут возникнуть проблемы, если придется восстанавливать хорошо текстурированную поверхность или работать с узкими участками изображения: оба этих инструмента используют для восстановления информацию с близлежащих зон изображения и могут привносить оттуда ненужные детали.

Более качественного результата позволит добиться использование графического планшета, так как размер кисти должен примерно соответствовать величине дефекта, чтобы не править лишнее. Планшет же позволяет изменять диаметр кисти, просто меняя усилие нажатия на «перо».

**Игорь УЛЬМАН**