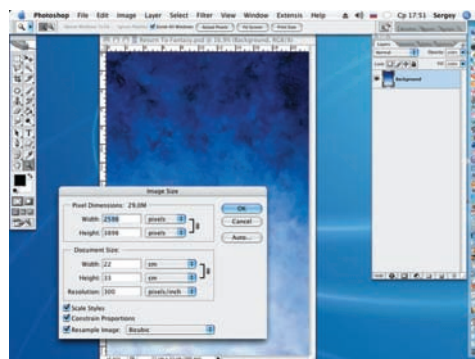
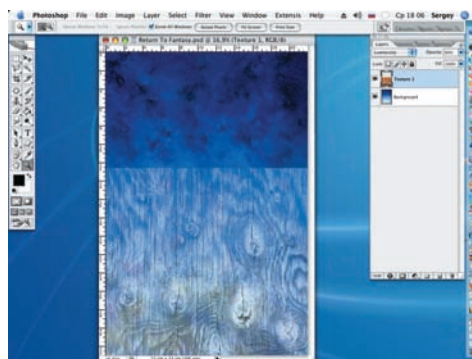


## ADOBE PHOTOSHOP Возвращение к фантазии

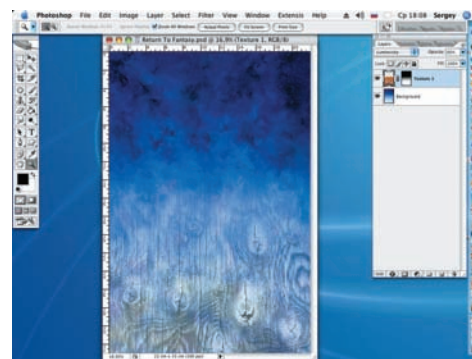
Продвинутым



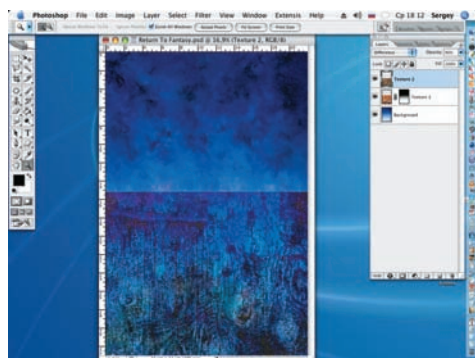
**01** Открываем заранее созданный или приготовленный фон для основы будущей композиции (Background) и устанавливаем размеры будущей работы (Image > Image Size).



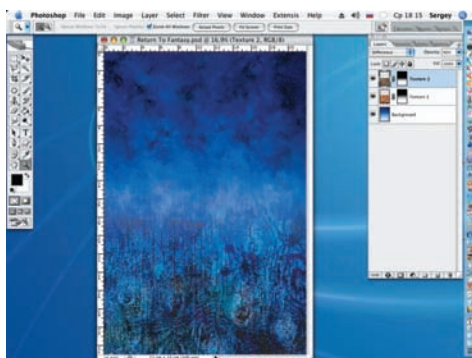
**02** Открываем файл Texture 1 и инструментом Move переносим его в нижнюю часть композиции. В диалоговом окне Layers устанавливаем режим наложения Luminosity. Непрозрачность (Opacity) снижаем до 60%.



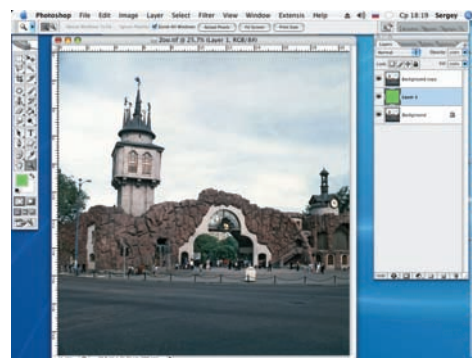
**03** В нижней части палитры Layers (Слои) нажимаем на кнопку Add layer mask и на образованной маске слоя, при помощи инструмента Gradient (Градиент) с установками по умолчанию, «растворяем» верхнюю границу слоя Texture 1.



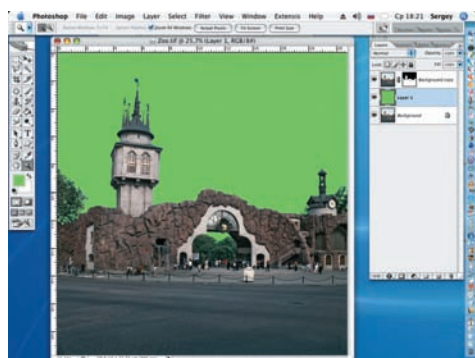
**04** Открываем файл Texture 2 и, как в шаге 2, перемещаем его в композицию поверх слоя Texture 1. В диалоговом окне Layers устанавливаем режим наложения Difference. Непрозрачность (Opacity) снижаем до 90%.



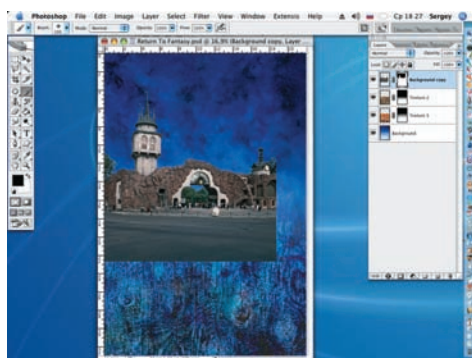
**05** Как и в шаге 3, добавляем маску слоя и также черно-белым градиентом «растворяем» верхнюю границу слоя с текстурой. Для более аккуратного результата слоя Background и Texture 1 можно временно отключить.



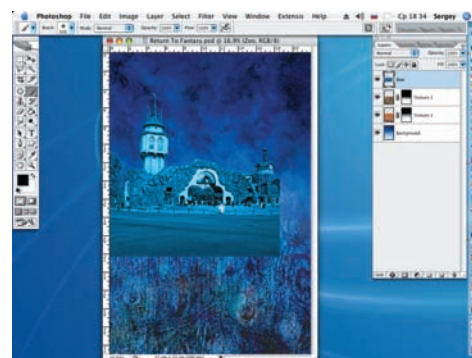
**06** Открываем файл Zoo. Дублируем слой Background (Layer > Duplicate layer). Между этими слоями создаем новый слой (Layer > New Layer) и заполняем его каким-нибудь ярким цветом (Edit > Fill > Foreground Color).



**07** Вновь создаем маску слоя, но теперь для слоя Background сору, и черной кистью с мягкими краями аккуратно удаляем небо вокруг башен, над каменной стеной и из листвы деревьев.



**08** Инструментом Move (Перемещение) переносим изображение входа в Московский зоопарк, с маской слоя, в файл с создаваемой композицией.



**09** Меняем оттенок и насыщенность нового слоя (Image > Adjustments > Hue/Saturation), добавляя загадочности в создаваемую работу. Ставим галочку напротив надписи Colorize. При этом значение оттенка (Hue) = 202, а насыщенности (Saturation) = 72.