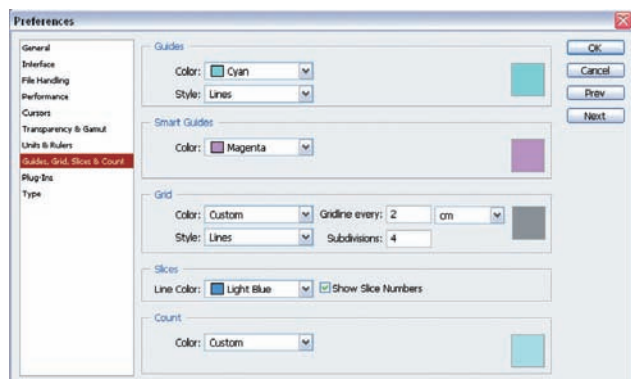


ADOBE PHOTOSHOP Настройка Photoshop CS3

Начинающим

Блок Point/Pica Size (Размер пункта/пики) — PostScript (англо-американский пункт — 72 точки на дюйм), Traditional (традиционный — 72,27 точки на дюйм).

Guides (Направляющие, сетка и фрагменты)



Preference Guides

Направляющие линии и вспомогательная сетка используются в Photoshop для точного позиционирования и выравнивания объектов. В этом разделе задается их цветовое оформление и некоторые размеры. Как правило, в изменении все это не нуждается, а назначение становится понятно из простого аналога русской версии Photoshop:

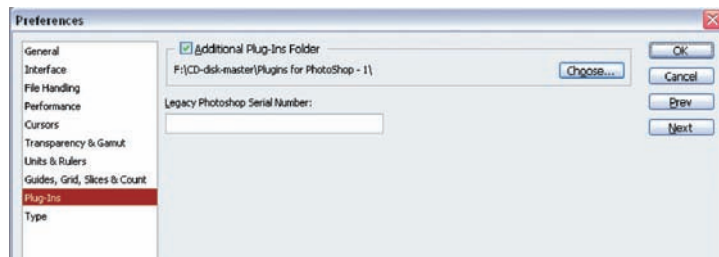
- Guides (Направляющие) > Color (Цвет), Style (Стиль);
- Smart Guides (Быстрые направляющие) > Color (Цвет);
- Grid (Сетка) > Color (Цвет), Style (Стиль), Gridline every (Линии через каждые), Subdivisions (Внутреннее деление на);
- Slices (Фрагменты раскройки) > Line color (Цвет линий); Show Slice Number (Показывать номера фрагментов).

Только для расширенной версии Photoshop: Count (Счетчик) > Color (Цвет).

Plug-Ins (Внешние модули)

По умолчанию внешние модули, или, иначе говоря, фильтры Photoshop, устанавливаются и хранятся в определенной им самим папке. Если пользователь использует фильтры сторонних производителей, он может их установить в другой каталог и папку, но в этом случае, чтобы Photoshop получил к ним доступ, путь к этой папке нужно будет указать в пункте Additional Plug-Ins Folder (Добавить папку для внешних модулей) > Choose... (Выбрать...).

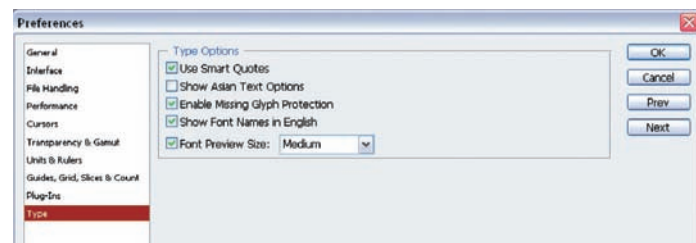
Legacy Photoshop Serial Number (Серийный номер Photoshop) вводится для использования фильтров, которые требуют серийного номера Photoshop, однако практика использования фильтров в нашей стране такова, что это поле можно оставлять пустым.



Preference Plug-Ins

Type (Шрифты)

Photoshop, конечно, не текстовый редактор, но некоторые возможности работы со шрифтами у него есть, и в этой вкладке определяются его настройки по умолчанию:



Preference Type

Use Smart Quotes (Использовать прямые кавычки) — обеспечивает автоматическую замену клавиатурных кавычек на полиграфические.

Show Asian Text Option (Показывать параметры азиатского текста) — отражает специфическое начертание китайского, японского и корейского шрифтов. Можно отключить.

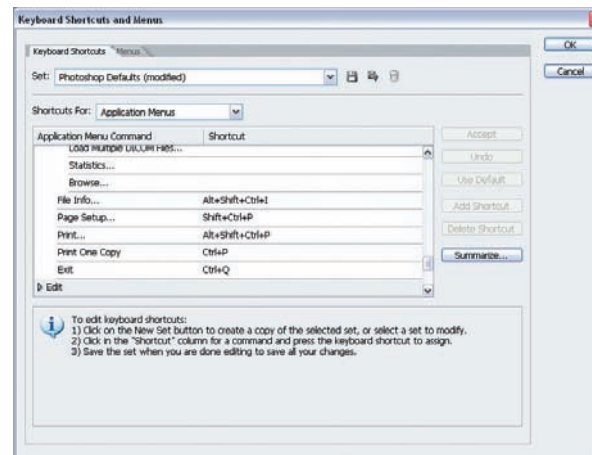
Enables Missing Glyph Protection (Включить защиту отсутствующих глифов) — сохраняет структуру образа глиф.

Show Font Names in English (Показывать названия шрифтов на английском языке) — можно включить для уверенности, что названия будут именно на английском.

Font Preview Size (Размер образца для просмотра шрифта) — последние версии Photoshop кроме названия шрифтов показывают еще и их начертание. Размер образца надо выбрать таким, чтобы можно было должным образом оценить именно начертание букв в примере.

Menus (Меню) и Keyboard Shortcuts (Клавиатурные сокращения)

На самом деле — это две закладки одного окна, и в зависимости от выбранного пункта меню загружается одна или другая закладка. Переключиться между ними можно и в самом окне Keyboard Shortcuts and Menus.



Keyboards

