

dr@digicam.ru

ОТВЕТИТ НА ВСЕ ВАШИ «ЦИФРОВЫЕ» ВОПРОСЫ

Так и должно быть?

Уважаемый Доктор! Мне нравится использовать в работе с Photoshop различные фильтры, но когда фильтров у меня набралось довольно много, я стал замечать, что загрузка программы сильно замедлилась. Мой знакомый, который хорошо разбирается в компьютерах, говорит, что так и должно быть. И вот хочу спросить — нет ли какой-то возможности включать и выключать фильтры без их переустановки? ЕГОР, E-MAIL

Если вам действительно так необходимы все ваши фильтры, то попробуйте простую и бесплатную программку Photoshop SpeedUp. Ее можно скачать на сайте www.acropdf.com.

Она представляет собой один файл, не требующий установки и сразу готовый к работе. После запуска в окне программы

показываются все фильтры, загружаемые вместе с Photoshop. Особенность работы программы заключается в том, что она именно этот список считает необязательным для загрузки — но в него попадают две трети стандартных фильтров Photoshop. Искать их самостоятельно и исключать из списка весьма проблематично, поскольку для этого надо знать, какой из файлов соответствует тому или иному фильтру. Наилучший выход — запустить эту утилиту до установки сторонних фильтров, удалить из списка все, что в нем есть, и тогда в будущем

она покажет только новые фильтры. Отключенные она перекладывает в отдельную папку на диске, откуда при необходимости они могут быть восстановлены ею же. То есть ничего бесследно не удаляется. Возможно, решение не самое удобное, но оно работает. Почему Adobe сам не предложит аналогичный инструмент — остается загадкой.

Экспозиция и выдержка

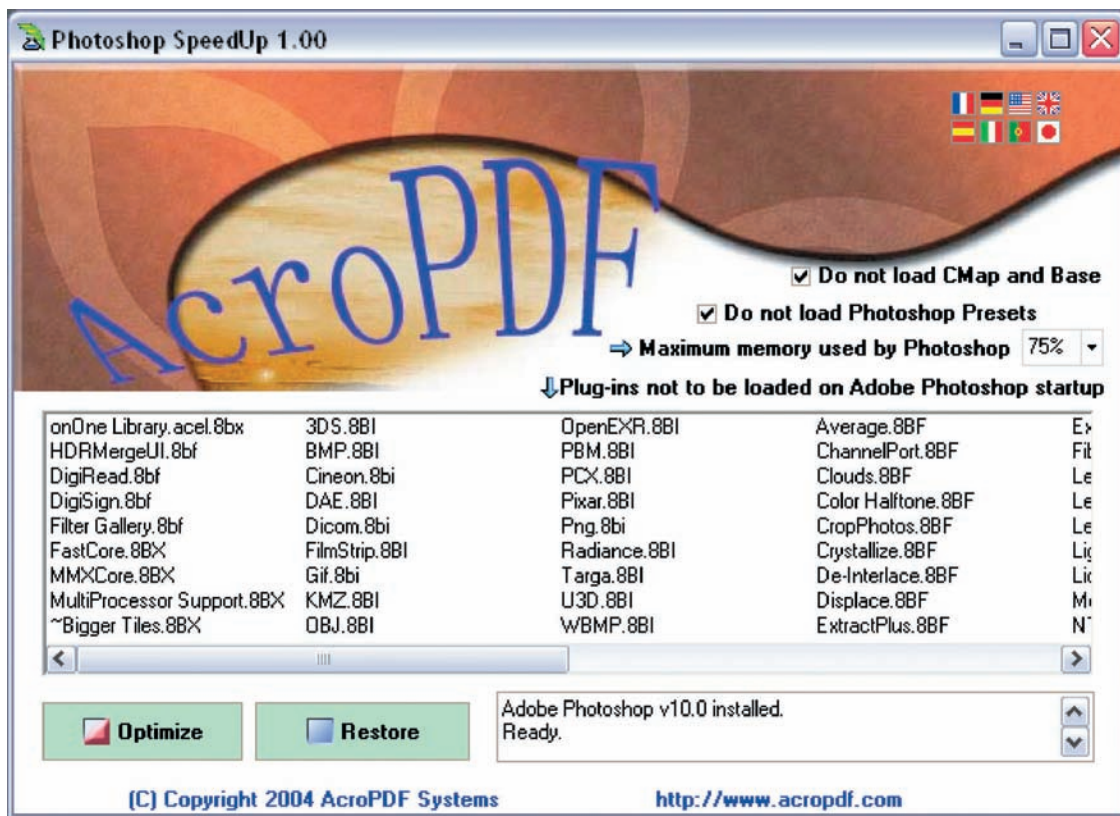
Уважаемый Доктор! Я хочу научиться фотографиро-

вать и читаю статьи по фотографии, но не могу понять разницы между «экспозицией» и «выдержкой». Иногда говорят о выдержке, иногда об экспозиции — они чем-то различаются или это просто разные названия одного и того же?

СВЕТЛАНА, E-MAIL

Экспозиция и выдержка — это разные понятия, и соотносятся они между собой как общее и частное. Экспозиция определяет количество света, которое попадает на светочувствительный элемент — пленку или цифровую матрицу. Если света

«Чем выдержка меньше (короче), тем меньше время затвор фотокамеры остается открытым и тем меньшее количество света успевает проникнуть внутрь фотоаппарата»



слишком много, то снимок получится слишком светлым, и наоборот. А выдержка (кстати, вместе с диафрагмой) является тем самым инструментом, который регулирует количество света. Чем выдержка меньше (короче), тем меньше время затвор фотокамеры остается открытым и тем меньшее количество света успевает проникнуть внутрь фотоаппарата. То же с диафрагмой: чем ее отверстие меньше, тем меньше света попадет на светочувствительный элемент. Поскольку выдержка и диафрагма изменяются независимо друг от друга, то результат их совместного действия проще назвать одним словом — «экспозиция». Если, например, отверстие диафрагмы в два раза уменьшить, а выдержку в два раза увеличить, то экспозиция останется неизменной. Поэтому, когда хотят уточнить параметры экспозиции, то подробно объясняют, какое значение имели выдержка и диафрагма в момент съемки.

Если вам действительно так необходимы все ваши фильтры, то попробуйте простую и бесплатную программку Photoshop SpeedUp