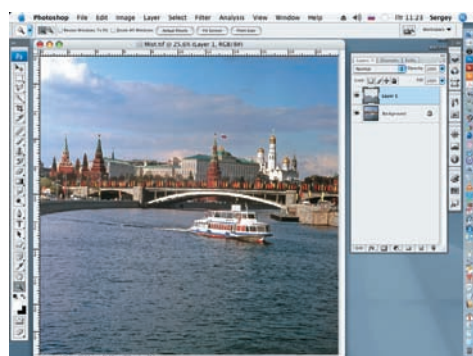
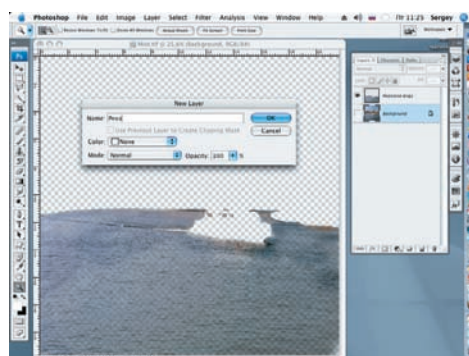




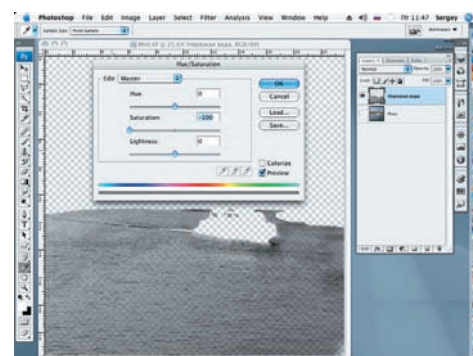
после



04 Продублируем выделенную область (водную гладь реки) командами Edit > Copy Merged и добавим Edit Paste.



05 Назовем новый слой «Нерезкая вода», а оригинальный слой переименуем в «Реку». Временно отключим нижний слой.



06 Возвратимся на слой «Нерезкая вода» и применим инструмент Hue/Saturation. Понижим значение Saturation (Насыщенность) до -100.